

# Cofetaria Zmeur

## Prajituri

**Choux de ciocolata (178g)**  
(0E | 0.22g sare | 4.13g zaharuri)/100g

**Ganache de ciocolata neagra (frisca naturala 35%** [Contine: **Lapte**, Poate contine urme de: **Oua, Lapte**], Ciocolata Neagra 55%),**Aluat oparit (Oua proaspeta** [Contine: **Oua**], **faina** [faina alba de grau 550, Contine: **Gluten**], Unt, **Lapte 3.5%** [Contine: **Lapte**], Apa, Zahar, Sare de lamaie, Sare de masa),**Craquelin cacao** (Zahar, Unt 82% [unt, Contine: **Lapte**], **Faina alba** [Contine: **Gluten**], Cacao pudra)

### Valori nutritionale / portie (178g)

Valoare energetica: 2662.22 Kj/636.29 Kcal, Grăsimi: 51.65g, Grăsimi saturate: 26.09g, Glucide: 32.74g, Zaharuri: 7.35g, Proteine: 7.56g, Sare: 0.38g

### Valori nutritionale / 100g

Valoare energetica: 1495.63 Kj/357.47 Kcal, Grăsimi: 29.02g, Grăsimi saturate: 14.66g, Glucide: 18.4g, Zaharuri: 4.13g, Proteine: 4.25g, Sare: 0.22g

**Alergeni:** Lapte, Oua, Gluten

**Poate contine urme de:** Oua, Lapte

**Tort Tiramisu (1942g)**  
(1E | 0.2g sare | 11.72g zaharuri)/100g

**Crema Tiramisu (frisca naturala 35%** [Contine: **Lapte**, Poate contine urme de: **Oua, Lapte**], **Mascarpone** [Contine: **Lapte**], Zahar pudra, Cafea),**Tiramisu blat (Oua proaspeta** [Contine: **Oua**], Zahar, **Faina alba** [Contine: **Gluten**], Sare de masa),**Reteta sirop cafea** (Cafea, Zahar, Apa, **Amaretto** [Contine: **Arahide**] (Coloranti: E110))

### Valori nutritionale / portie (1942g)

Valoare energetica: 23997.41 Kj/5735.48 Kcal, Grăsimi: 362.91g, Grăsimi saturate: 224.9g, Glucide: 523.77g, Zaharuri: 227.57g, Proteine: 69.96g, Sare: 3.95g

### Valori nutritionale / 100g

Valoare energetica: 1235.71 Kj/295.34 Kcal, Grăsimi: 18.69g, Grăsimi saturate: 11.58g, Glucide: 26.97g, Zaharuri: 11.72g, Proteine: 3.6g, Sare: 0.2g

**Alergeni:** Lapte, Oua, Gluten, Arahide

**Poate contine urme de:** Oua, Lapte

**Tort de beza cu ciocolata (1424g)**  
**(0E | 0.46g sare | 20.69g zaharuri)/100g**

**frisca naturala 35%** (Contine: **Lapte**, Poate contine urme de: **Oua, Lapte**),Fructe asortate,Zahar,**ciocolata neagra 50%** (Contine: **Lapte**, Poate contine urme de: **Arahide**),**Albus de ou** (Contine: **Oua**),Ciocolata Neagra 55%,Otet 400ml (Otet.),Sare de masa

**Valori nutritionale / portie (1424g)**

Valoare energetica: 16088.56 Kj/3845.26 Kcal, Grăsimi: 717.9g, Grăsimi saturate: 159.24g, Glucide: 356.93g, Zaharuri: 294.66g, Proteine: 36.69g, Sare: 6.56g

**Valori nutritionale / 100g**

Valoare energetica: 1129.81 Kj/270.03 Kcal, Grăsimi: 50.41g, Grăsimi saturate: 11.18g, Glucide: 25.07g, Zaharuri: 20.69g, Proteine: 2.58g, Sare: 0.46g

**Alergeni:** Lapte, Oua

**Poate contine urme de:** Oua, Lapte, Arahide

**Cheesecake basque (1194g)**  
**(0E | 0.48g sare | 20.45g zaharuri)/100g**

Crema de brinza,Zahar,**Oua proaspete** (Contine: **Oua**),**frisca naturala 35%** (Contine: **Lapte**, Poate contine urme de: **Oua, Lapte**),**faina** (faina alba de grau 550, Contine: **Gluten**),ESENȚĂ VANILIE

**Valori nutritionale / portie (1194g)**

Valoare energetica: 13494.62 Kj/3225.29 Kcal, Grăsimi: 201.98g, Grăsimi saturate: 133.66g, Glucide: 280.56g, Zaharuri: 244.12g, Proteine: 64.32g, Sare: 5.79g

**Valori nutritionale / 100g**

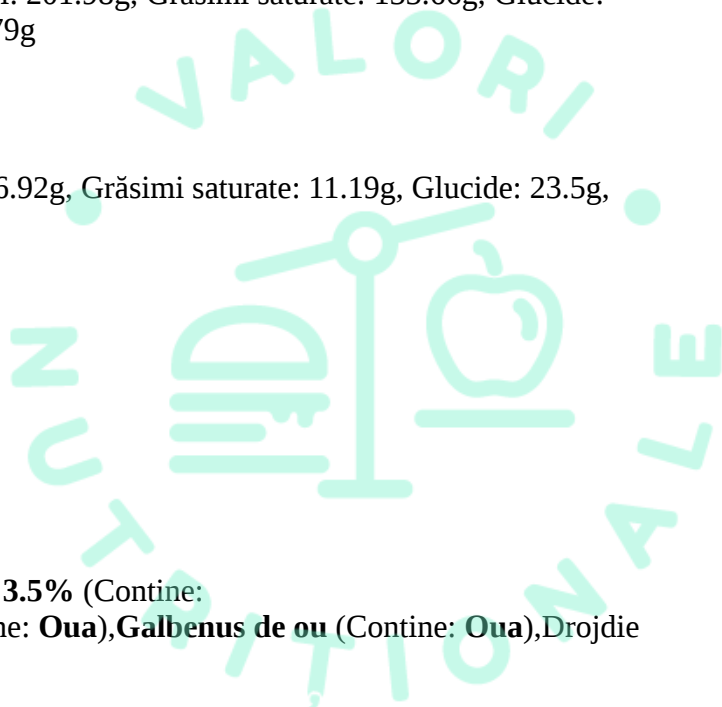
Valoare energetica: 1130.2 Kj/270.12 Kcal, Grăsimi: 16.92g, Grăsimi saturate: 11.19g, Glucide: 23.5g, Zaharuri: 20.45g, Proteine: 5.39g, Sare: 0.48g

**Alergeni:** Oua, Lapte, Gluten

**Poate contine urme de:** Oua, Lapte

**Cozonac cu mac (2034g)**  
**(0E | 0.35g sare | 15.57g zaharuri)/100g**

**faina** (faina alba de grau 550, Contine: **Gluten**),**Lapte 3.5%** (Contine: **Lapte**),Mac,Zahar,Stafide,Ulei,**Oua proaspete** (Contine: **Oua**),**Galbenus de ou** (Contine: **Oua**),Drojdie proaspata,Sare de masa,ESENȚĂ VANILIE



### Valori nutritionale / portie (2034g)

Valoare energetică: 28171.85 Kj/6733.23 Kcal, Grăsimi: 286.85g, Grăsimi saturate: 29.89g, Glucide: 889.16g, Zaharuri: 316.61g, Proteine: 169.36g, Sare: 7.12g

### Valori nutritionale / 100g

Valoare energetică: 1385.05 Kj/331.03 Kcal, Grăsimi: 14.1g, Grăsimi saturate: 1.47g, Glucide: 43.71g, Zaharuri: 15.57g, Proteine: 8.33g, Sare: 0.35g

**Alergeni:** Gluten, Lapte, Oua

**Poate contine urme de:** -

### Tort White berry pentru nunta (2256g) (4E | 0.2g sare | 14.25g zaharuri)/100g

**Blat vanilie** (faina [faina alba de grau 550, Contine: **Gluten**], Iaurt, **Oua Albe Proaspete** [Contine: **Oua**], Zahar, Ulei floarea soarelui, PRAF DE COPT [agenti de afanare e450i, e500ii, amidon de porumb] (Emulgatori: E450i - Difosfat disodic, Carbonati: E500ii - Bicarbonat de sodiu, Agenti de ingrosare: E14XX - Amidon modificat), ESENȚĂ VANILIE), **Crema de brinza pt tort** (**Crema de brinza** [Contine: **Lapte**], **Smântâna pentru frisca** [Contine: **Lapte**], Zahar pudra), Sirop fructe de padure (Apa, Zahar, Fructe de pădure ), Jeleu fructe de padure (Fructe de padure, Zahar, Gelatina) (Gelifianti: E428 - Gelatină)

### Valori nutritionale / portie (2256g)

Valoare energetică: 23956.5 Kj/5725.74 Kcal, Grăsimi: 309.21g, Grăsimi saturate: 117.95g, Glucide: 604.13g, Zaharuri: 321.56g, Proteine: 114.72g, Sare: 4.4g

### Valori nutritionale / 100g

Valoare energetică: 1061.9 Kj/253.8 Kcal, Grăsimi: 13.71g, Grăsimi saturate: 5.23g, Glucide: 26.78g, Zaharuri: 14.25g, Proteine: 5.09g, Sare: 0.2g

**Alergeni:** Oua, Gluten, Lapte

**Poate contine urme de:** -

### Cake box Choux cu fistic (152g) (1E | 0.24g sare | 18.94g zaharuri)/100g

**Ganache de fistic** (piure de zmeura, Zahar, Gelatina), **Aluat oparit** (**Oua proaspete** [Contine: **Oua**], **faina** [faina alba de grau 550, Contine: **Gluten**], Unt, **Lapte 3.5%** [Contine: **Lapte**], Apa, Zahar, Sare de lamaie, Sare de masa), Jeleu de zmeura (piure de zmeura, Zahar, Gelatina), **Craquelin** (**faina** [faina alba de grau 550, Contine: **Gluten**], Zahar, **Unt 82%** [unt, Contine: **Lapte**]) (Coloranti: E110), **Decor choux cu fistic** (Zmeura, **Fistic tocat** [Contine: **Fructe cu coajă lemnoasă**])

### Valori nutritionale / portie (152g)

Valoare energetică: 1106.69 Kj/264.5 Kcal, Grăsimi: 9.44g, Grăsimi saturate: 2.25g, Glucide: 36.56g, Zaharuri: 28.8g, Proteine: 6.09g, Sare: 0.36g

### Valori nutritionale / 100g

Valoare energetică: 728.08 Kj/174.02 Kcal, Grăsimi: 6.21g, Grăsimi saturate: 1.48g, Glucide: 24.05g, Zaharuri: 18.94g, Proteine: 4g, Sare: 0.24g

**Alergeni:** Arahide, Oua, Gluten, Lapte, Fructe cu coajă lemnoasă

**Poate contine urme de:** -

### **Cake box mini Pavlova (48g) (0E | 0.43g sare | 28.16g zaharuri)/100g**

Zahar, **Mascarpone** (Contine: **Lapte**), **frisca naturala 35%** (Contine: **Lapte**, Poate contine urme de: **Oua, Lapte**), Mix fructe de pădure, **Albus de ou** (Contine: **Oua**), Otet de mere 500ml (Otet de mere, antioxidant (METABISULFIT de potasiu). Produs obtinut prin fermentarea alcoolica si acetica a sucului de mere. Aparitia unor depuneri este normala si nu influenteaza calitatea si gustul produsului.), Sare de masa

### Valori nutritionale / portie (48g)

Valoare energetică: 563.47 Kj/134.67 Kcal, Grăsimi: 7.58g, Grăsimi saturate: 4.63g, Glucide: 14.45g, Zaharuri: 13.52g, Proteine: 1.45g, Sare: 0.21g

### Valori nutritionale / 100g

Valoare energetică: 1173.89 Kj/280.57 Kcal, Grăsimi: 15.78g, Grăsimi saturate: 9.64g, Glucide: 30.1g, Zaharuri: 28.16g, Proteine: 3.02g, Sare: 0.43g

**Alergeni:** Lapte, Oua

**Poate contine urme de:** Oua, Lapte

### **Biscuiti personalizati cu pasta de zahar (44g) (1E | 0.4g sare | 30.98g zaharuri)/100g**

Pasta de zahar, **Faina alba** (Contine: **Gluten**), **Unt** (Contine: **Lapte**), Zahar pudra, **Ou** (Contine: **Oua**), Sare de masa, Coloranti: E110

### Valori nutritionale / portie (44g)

Valoare energetică: 807 Kj/192.88 Kcal, Grăsimi: 7.13g, Grăsimi saturate: 0.07g, Glucide: 28.05g, Zaharuri: 13.63g, Proteine: 1.65g, Sare: 0.18g

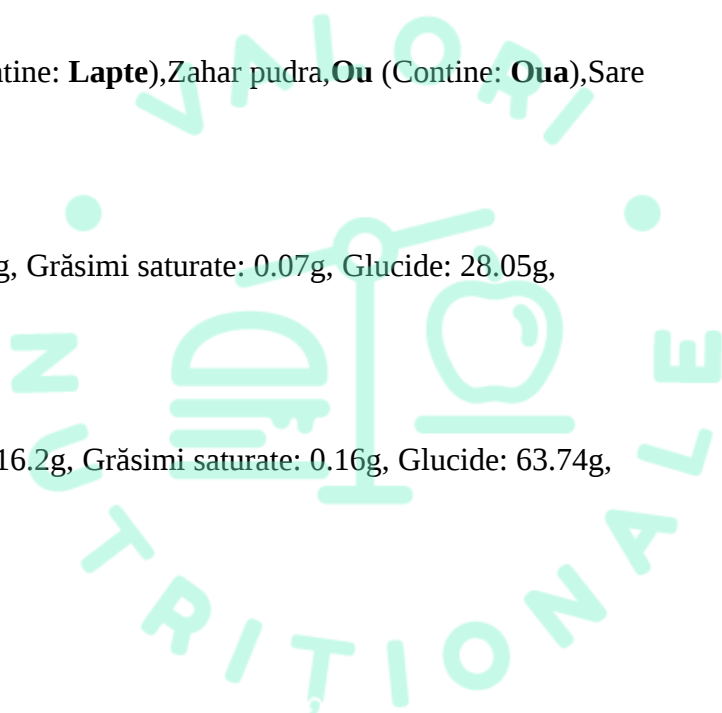
### Valori nutritionale / 100g

Valoare energetică: 1834.09 Kj/438.36 Kcal, Grăsimi: 16.2g, Grăsimi saturate: 0.16g, Glucide: 63.74g, Zaharuri: 30.98g, Proteine: 3.75g, Sare: 0.4g

**Alergeni:** Gluten, Lapte, Oua

**Poate contine urme de:** -

### **Tort Zmeur (2767g)**



## **(4E | 0.2g sare | 6.23g zaharuri)/100g**

**Crema fistic** (Crema de branza [Contine: **Lapte**], Frisca batuta, Zahar pudra, **pasta de fistic** [Contine: **Fructe cu coajă lemnoasă**]),**Blat fistic** (**Ou** [Ou, Contine: **Oua**, Poate contine urme de: **Oua**], Iaurt, **faina** [faina alba de grau 550, Contine: **Gluten**], Zahar, Ulei, **Fistic tocat** [Contine: **Fructe cu coajă lemnoasă**], PRAF DE COPT [agenti de afanare e450i, e500ii, amidon de porumb] (Emulgatori: E450i - Difosfat disodic, Carbonati: E500ii - Bicarbonat de sodiu, Agenti de ingrosare: E14XX - Amidon modificat)) (Coloranti: E110),Sirop zmeura (Apa, Zahar, Zmeura\*),Marmelada zmeura (piure de zmeura, Zahar, Amidon),**Decor tort Zmeur** (Zmeura, Menta, **Fistic tocat** [Contine: **Fructe cu coajă lemnoasă**])

### **Valori nutritionale / portie (2767g)**

Valoare energetică: 23635.47 Kj/5649.09 Kcal, Grăsimi: 369.51g, Grăsimi saturate: 131.33g, Glucide: 388.58g, Zaharuri: 172.29g, Proteine: 178.16g, Sare: 5.6g

### **Valori nutritionale / 100g**

Valoare energetică: 854.19 Kj/204.16 Kcal, Grăsimi: 13.35g, Grăsimi saturate: 4.75g, Glucide: 14.04g, Zaharuri: 6.23g, Proteine: 6.44g, Sare: 0.2g

**Alergeni:** Fructe cu coajă lemnoasă, Lapte, Oua, Gluten

**Poate contine urme de:** Oua

*\*provenit din produse congelate*

## **Tarta cu lamaie si bezea (910g) (0E | 0.51g sare | 12.44g zaharuri)/100g**

**Unt** (Contine: **Lapte**),Lamaie,**Faina alba** (Contine: **Gluten**),**Ou** (Contine: **Oua**),Zahar,**Albus de ou** (Contine: **Oua**),Zahar pudra,Sare de masa,Otet

### **Valori nutritionale / portie (910g)**

Valoare energetică: 13112.3 Kj/3133.92 Kcal, Grăsimi: 191.72g, Grăsimi saturate: 3.32g, Glucide: 306.16g, Zaharuri: 113.2g, Proteine: 41.97g, Sare: 4.64g

### **Valori nutritionale / 100g**

Valoare energetică: 1440.91 Kj/344.39 Kcal, Grăsimi: 21.07g, Grăsimi saturate: 0.36g, Glucide: 33.64g, Zaharuri: 12.44g, Proteine: 4.61g, Sare: 0.51g

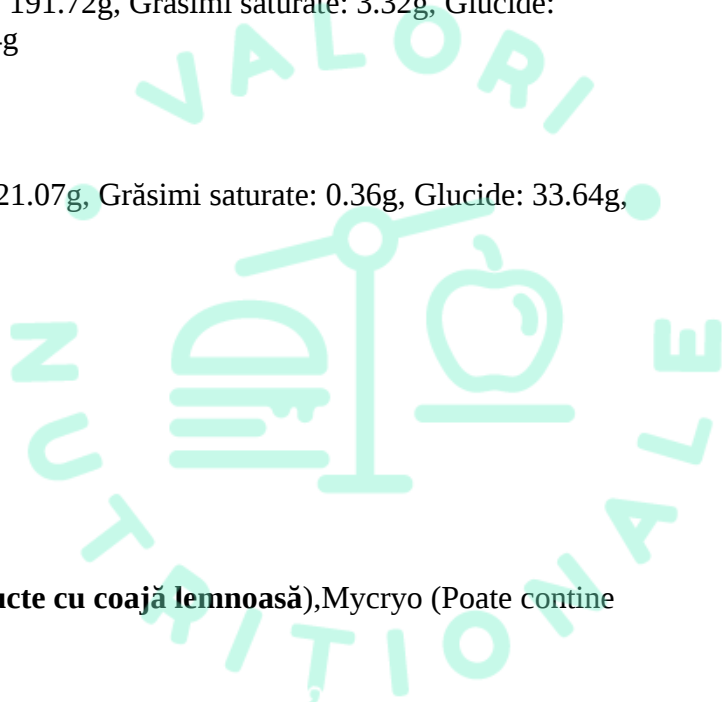
**Alergeni:** Lapte, Gluten, Oua

**Poate contine urme de:** -

## **Tableta Ciocolata Ruby (95g) (0E | 0.25g sare | 46.35g zaharuri)/100g**

**Ciocolata Ruby** (Contine: **Lapte**),**Fistic** (Contine: **Fructe cu coajă lemnoasă**),Mycryo (Poate contine urme de: **Lapte**),Petale detrandafir

### **Valori nutritionale / portie (95g)**



Valoare energetică: 2239.86 Kj/535.34 Kcal, Grăsimi: 34.67g, Grăsimi saturate: 20.13g, Glucide: 46.06g, Zaharuri: 44.03g, Proteine: 8.98g, Sare: 0.24g

### Valori nutritionale / 100g

Valoare energetică: 2357.75 Kj/563.52 Kcal, Grăsimi: 36.49g, Grăsimi saturate: 21.19g, Glucide: 48.48g, Zaharuri: 46.35g, Proteine: 9.45g, Sare: 0.25g

**Alergeni:** Lapte, Fructe cu coajă lemnoasă

**Poate contine urme de:** Lapte

### Cornulete (676g)

(3E | 0.15g sare | 2.6g zaharuri)/100g

**faina** (faina alba de grau 550, Contine: **Gluten**),**Gem de caise la borcan**,**Unt 82%** (unt, Contine: **Lapte**),**Iaurt**,**Zahăr vanilat** (Zahăr, vanilie (inclusiv vanilie pudră) (3%).),**PRAF DE COPT** (agenti de afanare e450i, e500ii, amidon de porumb) (Emulgatori: E450i - Difosfat disodic, Carbonati: E500ii - Bicarbonat de sodiu, Agenti de ingrosare: E14XX - Amidon modificat),**Sare de masa**

### Valori nutritionale / portie (676g)

Valoare energetică: 9808.76 Kj/2344.35 Kcal, Grăsimi: 107.53g, Grăsimi saturate: 74.5g, Glucide: 290.16g, Zaharuri: 17.58g, Proteine: 52.29g, Sare: 1.04g

### Valori nutritionale / 100g

Valoare energetică: 1451 Kj/346.8 Kcal, Grăsimi: 15.91g, Grăsimi saturate: 11.02g, Glucide: 42.92g, Zaharuri: 2.6g, Proteine: 7.74g, Sare: 0.15g

**Alergeni:** Gluten, Lapte

**Poate contine urme de:** -

### Tort cheesecake (1553g)

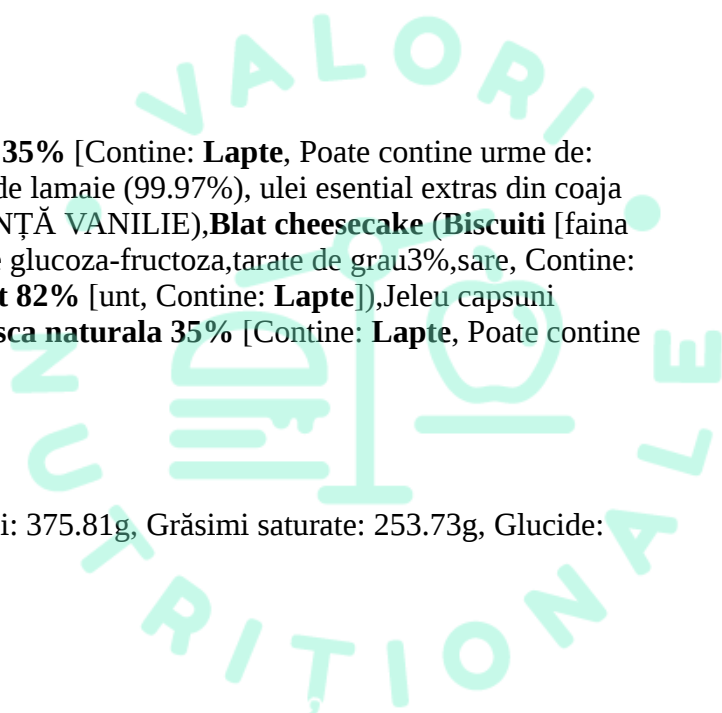
(1E | 0.5g sare | 4.57g zaharuri)/100g

**Crema cheesecake** (Crema de brinza, **frisca naturala 35%** [Contine: **Lapte**, Poate contine urme de: **Oua, Lapte**], Zahar pudra, Suc de lamaie 200ml [Suc de lamaie (99.97%), ulei esential extras din coaja de lamaie, antioxidant (metabisulfid de potasiu).], **ESENȚĂ VANILIE**),**Blat cheesecake (Biscuiti)** [faina de grau56%,grasime vegetala de palmier,zahar,sirop de glucoza-fructoza,tarate de grau3%,sare, Contine: **Gluten**] (Carbonati: E500ii - Bicarbonat de sodiu), **Unt 82%** [unt, Contine: **Lapte**]),**Jeau capsuni** (Capsuni, Zahar, Gelatina),**Decor tort cheesecake (frisca naturala 35%** [Contine: **Lapte**, Poate contine urme de: **Oua, Lapte**], Capsuni)

### Valori nutritionale / portie (1553g)

Valoare energetică: 20729.57 Kj/4954.53 Kcal, Grăsimi: 375.81g, Grăsimi saturate: 253.73g, Glucide: 329.37g, Zaharuri: 71g, Proteine: 62.87g, Sare: 7.72g

### Valori nutritionale / 100g



Valoare energetică: 1334.81 Kj/319.03 Kcal, Grăsimi: 24.2g, Grăsimi saturate: 16.34g, Glucide: 21.21g, Zaharuri: 4.57g, Proteine: 4.05g, Sare: 0.5g

**Alergeni:** Lapte, Gluten

**Poate contine urme de:** Oua, Lapte

### **Cake box Choux cu ciocolata (167g) (0E | 0.22g sare | 4.13g zaharuri)/100g**

**Ganache de ciocolata neagra (frisca naturala 35%** [Contine: **Lapte**, Poate contine urme de: **Oua, Lapte**], Ciocolata Neagra 55%),**Aluat oparit (Oua proaspete** [Contine: **Oua**], **faina** [faina alba de grau 550, Contine: **Gluten**], Unt, **Lapte 3.5%** [Contine: **Lapte**], Apa, Zahar, Sare de lamaie, Sare de masa),**Craquelin cacao** (Zahar, **Unt 82%** [unt, Contine: **Lapte**], **Faina alba** [Contine: **Gluten**], Cacao pudra)

#### **Valori nutritionale / portie (167g)**

Valoare energetică: 2497.7 Kj/596.97 Kcal, Grăsimi: 48.46g, Grăsimi saturate: 24.48g, Glucide: 30.72g, Zaharuri: 6.89g, Proteine: 7.09g, Sare: 0.36g

#### **Valori nutritionale / 100g**

Valoare energetică: 1495.63 Kj/357.47 Kcal, Grăsimi: 29.02g, Grăsimi saturate: 14.66g, Glucide: 18.4g, Zaharuri: 4.13g, Proteine: 4.25g, Sare: 0.22g

**Alergeni:** Lapte, Oua, Gluten

**Poate contine urme de:** Oua, Lapte

### **Cozonac (871.5g) (0E | 0.57g sare | 18.61g zaharuri)/100g**

**faina** (faina alba de grau 550, Contine: **Gluten**),**Lapte 3.5%** (Contine: **Lapte**),**Miez de nuca** (Contine: **Fructe cu coajă lemnoasă**),Zahar pudra 500g (Zahar, agent antiaglomerare (fosfat tricalcic).),Zahar,**Oua proaspete** (Contine: **Oua**),Ulei,Cacao pudra,**Galbenus de ou** (Contine: **Oua**),Drojdie proaspata,Coaja de lamaie razuita 3x6g (60% dextroza, 36% coaja de lamaie maruntita, partial uscata, 1.4% ulei de lamaie, agent antiaglomerant (E341), antioxidanti (E300, E304), conservant (E200), aroma, colorant (E101).),Sare de masa,Esenta de rom

#### **Valori nutritionale / portie (871.5g)**

Valoare energetică: 12297.61 Kj/2939.49 Kcal, Grăsimi: 133.12g, Grăsimi saturate: 20.87g, Glucide: 360.74g, Zaharuri: 162.15g, Proteine: 75.88g, Sare: 4.99g

#### **Valori nutritionale / 100g**

Valoare energetică: 1411.09 Kj/337.29 Kcal, Grăsimi: 15.28g, Grăsimi saturate: 2.39g, Glucide: 41.39g, Zaharuri: 18.61g, Proteine: 8.71g, Sare: 0.57g

**Alergeni:** Gluten, Lapte, Fructe cu coajă lemnoasă, Oua

**Poate contine urme de:** -

## **Cozonac insiropat (1025g)** **(0E | 0.43g sare | 0.9g zaharuri)/100g**

**Aluat cozonac insiropat (Faina de grau alba 550 Baneasa [Contine: Gluten], Unt 82% President [Contine: Lapte], Lapte 3.5% [Contine: Lapte], Oua proaspeta [Contine: Oua], Zahar Coronita, Galbenus de ou [Contine: Oua], Drojdie proaspata, Sare de masa), Sirop cozonac insiropat (Zahar Coronita, Apa, Coniac Milcov), Umplutura cozonac insiropat (Miez de nuca [Contine: Fructe cu coajă lemnoasă], Zahar pudra, Oua proaspeta [Contine: Oua], Cacao pudra, Coniac Milcov, Sare de masa)**

### **Valori nutritionale / portie (1025g)**

Valoare energetica: 14362.08 Kj/3432.62 Kcal, Grăsimi: 151.68g, Grăsimi saturate: 60.18g, Glucide: 437.32g, Zaharuri: 9.28g, Proteine: 64.99g, Sare: 4.36g

### **Valori nutritionale / 100g**

Valoare energetica: 1401.18 Kj/334.89 Kcal, Grăsimi: 14.8g, Grăsimi saturate: 5.87g, Glucide: 42.67g, Zaharuri: 0.9g, Proteine: 6.34g, Sare: 0.43g

**Alergeni:** Lapte, Oua, Gluten, Fructe cu coajă lemnoasă

**Poate contine urme de:** -

## **Cupcakes ciocolata (1364g)** **(4E | 0.08g sare | 12.68g zaharuri)/100g**

**Cupcakes blat cacao (Iaurt [Contine: Lapte], faina [faina alba de grau 550, Contine: Gluten], Oua proaspeta [Contine: Oua], Zahar, Ulei, Cacao pudra, PRAF DE COPT [agenti de afanare e450i, e500ii, amidon de porumb] (Emulgatori: E450i - Difosfat disodic, Carbonati: E500ii - Bicarbonat de sodiu, Agenti de ingrosare: E14XX - Amidon modificat)), Ganaj ciocolata neagra 55% (frisca naturala 35% [Contine: Lapte, Poate contine urme de: Oua, Lapte], Ciocolata Neagra 55%), Decor cupcakes ciocolata (Sprinkles(perle de zahar) (Coloranti: E110))**

### **Valori nutritionale / portie (1364g)**

Valoare energetica: 21700.42 Kj/5186.51 Kcal, Grăsimi: 323.66g, Grăsimi saturate: 134.13g, Glucide: 379.99g, Zaharuri: 172.99g, Proteine: 75.11g, Sare: 1.15g

### **Valori nutritionale / 100g**

Valoare energetica: 1590.94 Kj/380.24 Kcal, Grăsimi: 23.73g, Grăsimi saturate: 9.83g, Glucide: 27.86g, Zaharuri: 12.68g, Proteine: 5.51g, Sare: 0.08g

**Alergeni:** Lapte, Oua, Gluten

**Poate contine urme de:** Oua, Lapte

## **Cupcakes Margarita (1277g)** **(3E | 0.12g sare | 40.94g zaharuri)/100g**

**Blat cupcakes Margarita (faina [faina alba de grau 550, Contine: Gluten], Iaurt, Oua proaspeta [Contine: Oua], Zahar, Zahar Coronita, Ulei, PRAF DE COPT [agenti de afanare e450i, e500ii, amidon**



de porumb] (Emulgatori: E450i - Difosfat disodic, Carbonati: E500ii - Bicarbonat de sodiu, Agenti de ingrosare: E14XX - Amidon modificat), Suc lime, Tequila, Coaja de lamaie), **bezea** (Zahar, **Albus de ou** [Contine: **Oua**], Suc de lamaie, Suc lime, Coaja de lamaie razuata 3x6g [60% dextroza, 36% coaja de lamaie maruntita, partial uscata, 1.4% ulei de lamaie, agent antiaglomerant (E341), antioxidanti (E300, E304), conservant (E200), aroma, colorant (E101).], Lime), Sirop lime si Tequila (Apa, Suc lime, Zahar, Tequila), Decor cupcakes Margarita (Coaja de lamaie)

### Valori nutritionale / portie (1277g)

Valoare energetica: 15152.45 Kj/3621.5 Kcal, Grăsimi: 88.74g, Grăsimi saturate: 12.21g, Glucide: 628.28g, Zaharuri: 522.85g, Proteine: 59.65g, Sare: 1.5g

### Valori nutritionale / 100g

Valoare energetica: 1186.57 Kj/283.59 Kcal, Grăsimi: 6.95g, Grăsimi saturate: 0.96g, Glucide: 49.2g, Zaharuri: 40.94g, Proteine: 4.67g, Sare: 0.12g

**Alergeni:** Oua, Gluten

**Poate contine urme de:** -

### Cupcakes straciatella (1260g) (4E | 0.07g sare | 10.45g zaharuri)/100g

**Straciatella blat** (Iaurt, **faina** [faina alba de grau 550, Contine: **Gluten**], **Oua proaspete** [Contine: **Oua**], Zahar, **ULEI** [ulei rafinat de floarea soarelui, antispumant] (Emulgatori: E900 - E900 food additive), Ciocolata Neagra 55%, Cacao pudra, PRAF DE COPT [agenti de afanare e450i, e500ii, amidon de porumb] (Emulgatori: E450i - Difosfat disodic, Carbonati: E500ii - Bicarbonat de sodiu, Agenti de ingrosare: E14XX - Amidon modificat)), **Crema cupcakes straciatella (Mascarpone** [Contine: **Lapte**], **frisca naturala 35%** [Contine: **Lapte**, Poate contine urme de: **Oua, Lapte**], Ciocolata Neagra 55%), Decor straciatella (Ciocolata Neagra 55%)

### Valori nutritionale / portie (1260g)

Valoare energetica: 18895.85 Kj/4516.19 Kcal, Grăsimi: 311.24g, Grăsimi saturate: 116.68g, Glucide: 342.44g, Zaharuri: 131.66g, Proteine: 75.48g, Sare: 0.93g

### Valori nutritionale / 100g

Valoare energetica: 1499.67 Kj/358.43 Kcal, Grăsimi: 24.7g, Grăsimi saturate: 9.26g, Glucide: 27.18g, Zaharuri: 10.45g, Proteine: 5.99g, Sare: 0.07g

**Alergeni:** Oua, Gluten, Lapte

**Poate contine urme de:** Oua, Lapte

### Ecler cu frisca si capsuni (123g) (0E | 0.32g sare | 2.47g zaharuri)/100g

Smântâna pentru frisca, **Mascarpone** (Contine: **Lapte**), Capsuni, **Oua proaspete** (Contine: **Oua**), **faina** (faina alba de grau 550, Contine: **Gluten**), **Unt 82%** (unt, Contine: **Lapte**), **Lapte 3.5%** (Contine: **Lapte**), Apa, Zahar, Zahar pudra, Suc natural de lamaie, Sare de masa, Gelatina

### Valori nutritionale / portie (123g)

Valoare energetică: 1310.28 Kj/313.17 Kcal, Grăsimi: 25.64g, Grăsimi saturate: 15.64g, Glucide: 15.22g, Zaharuri: 3.04g, Proteine: 5.79g, Sare: 0.39g

### Valori nutritionale / 100g

Valoare energetică: 1065.27 Kj/254.61 Kcal, Grăsimi: 20.85g, Grăsimi saturate: 12.71g, Glucide: 12.38g, Zaharuri: 2.47g, Proteine: 4.71g, Sare: 0.32g

**Alergeni:** Lapte, Oua, Gluten

**Poate contine urme de:** -

### Cake box Pavlova (103g) (1E | 0.08g sare | 27.68g zaharuri)/100g

**beza** (Zahar, **Albus de ou** [Contine: **Oua**], Suc de lamaie, Suc lime, Coaja de lamaie razuita 3x6g [60% dextroza, 36% coaja de lamaie maruntita, partial uscata, 1.4% ulei de lamaie, agent antiaglomerant (E341), antioxidanti (E300, E304), conservant (E200), aroma, colorant (E101).], Lime),**Mascarpone** (Contine: **Lapte**),**frisca naturala 35%** (Contine: **Lapte**, Poate contine urme de: **Oua**, **Lapte**),Capsuni,Jelevu fructe de padure (Fructe de padure, Zahar, Gelatina) (Gelifianti: E428 - Gelatină)

### Valori nutritionale / portie (103g)

Valoare energetică: 1064.85 Kj/254.5 Kcal, Grăsimi: 13.17g, Grăsimi saturate: 8.12g, Glucide: 30.41g, Zaharuri: 28.51g, Proteine: 2.87g, Sare: 0.09g

### Valori nutritionale / 100g

Valoare energetică: 1033.84 Kj/247.09 Kcal, Grăsimi: 12.78g, Grăsimi saturate: 7.88g, Glucide: 29.53g, Zaharuri: 27.68g, Proteine: 2.78g, Sare: 0.08g

**Alergeni:** Oua, Lapte

**Poate contine urme de:** Oua, Lapte

### Cupcakes vanilie si caramel (1425g) (5E | 0.63g sare | 16.34g zaharuri)/100g

Crema de brinza,Zahar,**faina** (faina alba de grau 550, Contine: **Gluten**),**frisca naturala 35%** (Contine: **Lapte**, Poate contine urme de: **Oua**, **Lapte**),Iaurt,**Oua proaspete** (Contine: **Oua**),ULEI (ulei rafinat de floarea soarelui, antispumant) (Emulgatori: E900 - E900 food additive),Zahar pudra,Sprinkles(perle de zahar) (Coloranti: E110),**Unt 82%** (unt, Contine: **Lapte**),PRAF DE COPT (agenti de afanare e450i, e500ii, amidon de porumb) (Emulgatori: E450i - Difosfat disodic, Carbonati: E500ii - Bicarbonat de sodiu, Agenti de ingrosare: E14XX - Amidon modificat),Sare himalaya,ESENȚĂ VANILIE,Coloranti: E110

### Valori nutritionale / portie (1425g)

Valoare energetică: 20674.18 Kj/4941.25 Kcal, Grăsimi: 267.25g, Grăsimi saturate: 127.44g, Glucide: 448.17g, Zaharuri: 232.82g, Proteine: 75.61g, Sare: 8.96g

### Valori nutritionale / 100g

Valoare energetică: 1450.82 Kj/346.75 Kcal, Grăsimi: 18.75g, Grăsimi saturate: 8.94g, Glucide: 31.45g, Zaharuri: 16.34g, Proteine: 5.31g, Sare: 0.63g

**Alergeni:** Gluten, Lapte, Oua

**Poate contine urme de:** Oua, Lapte

### Cupcakes vanilie (1244g) (5E | 0.29g sare | 10.95g zaharuri)/100g

Crema de brinza, **faina** (faina alba de grau 550, Contine: **Gluten**), Iaurt, **Oua proaspete** (Contine: **Oua**), Zahar, **frisca naturala 35%** (Contine: **Lapte**, Poate contine urme de: **Oua, Lapte**), **ULEI** (ulei rafinat de floarea soarelui, antispumant) (Emulgatori: E900 - E900 food additive), Zahar pudra, Sprinkles (perle de zahar) (Coloranti: E110), PRAF DE COPT (agenti de afanare e450i, e500ii, amidon de porumb) (Emulgatori: E450i - Difosfat disodic, Carbonati: E500ii - Bicarbonat de sodiu, Agenti de ingrosare: E14XX - Amidon modificat), **ESENȚĂ VANILIE**, Coloranti: E110

### Valori nutritionale / portie (1244g)

Valoare energetică: 17612.62 Kj/4209.51 Kcal, Grăsimi: 230.72g, Grăsimi saturate: 101.85g, Glucide: 350.85g, Zaharuri: 136.24g, Proteine: 73.03g, Sare: 3.65g

### Valori nutritionale / 100g

Valoare energetică: 1415.81 Kj/338.39 Kcal, Grăsimi: 18.55g, Grăsimi saturate: 8.19g, Glucide: 28.2g, Zaharuri: 10.95g, Proteine: 5.87g, Sare: 0.29g

**Alergeni:** Gluten, Oua, Lapte

**Poate contine urme de:** Oua, Lapte

### Ecler cu ciocolata (138g) (0E | 0.27g sare | 15.46g zaharuri)/100g

Ciocolata neagra 70%, **Lapte 3.5%** (Contine: **Lapte**), **Oua Albe Proaspete** (Contine: **Oua**), Apa, Smântâna pentru frisca, Zahar, **faina** (faina alba de grau 550, Contine: **Gluten**), **Unt 82%** (unt, Contine: **Lapte**), **Lapte condensat dulce** (Contine: **Lapte**), **Albus de ou** (Contine: **Oua**), Gelatina, Sare de masa

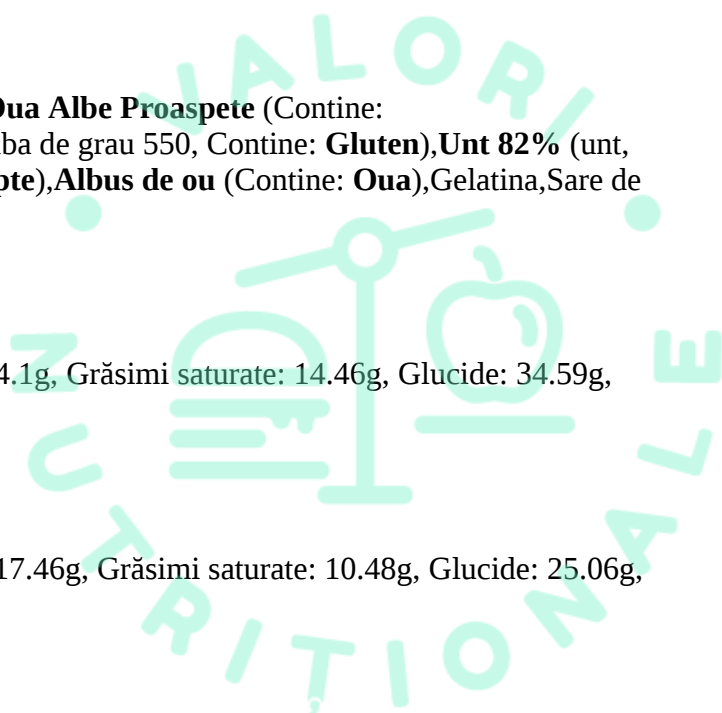
### Valori nutritionale / portie (138g)

Valoare energetică: 1644.73 Kj/393.1 Kcal, Grăsimi: 24.1g, Grăsimi saturate: 14.46g, Glucide: 34.59g, Zaharuri: 21.34g, Proteine: 8.58g, Sare: 0.38g

### Valori nutritionale / 100g

Valoare energetică: 1191.83 Kj/284.85 Kcal, Grăsimi: 17.46g, Grăsimi saturate: 10.48g, Glucide: 25.06g, Zaharuri: 15.46g, Proteine: 6.22g, Sare: 0.27g

**Alergeni:** Lapte, Oua, Gluten



Poate contine urme de: -

### Chocolate chip cookies (1338g) (3E | 0.37g sare | 26.37g zaharuri)/100g

**faina** (faina alba de grau 550, Contine: **Gluten**),**Ciocolata Neagra 55%** (Contine: **Arahide, Lapte**),**Unt 82%** (unt, Contine: **Lapte**),Zahar brun,Zahar,**Oua proaspete** (Contine: **Oua**),Sare de masa,PRAF DE COPT (agenti de afanare e450i, e500ii, amidon de porumb) (Emulgatori: E450i - Difosfat disodic, Carbonati: E500ii - Bicarbonat de sodiu, Agenti de ingrosare: E14XX - Amidon modificat),Carbonati: E500ii - Bicarbonat de sodiu

#### Valori nutritionale / portie (1338g)

Valoare energetica: 25104.99 Kj/6000.24 Kcal, Grăsimi: 283.5g, Grăsimi saturate: 138.94g, Glucide: 744.13g, Zaharuri: 352.79g, Proteine: 93.61g, Sare: 4.9g

#### Valori nutritionale / 100g

Valoare energetica: 1876.31 Kj/448.45 Kcal, Grăsimi: 21.19g, Grăsimi saturate: 10.38g, Glucide: 55.62g, Zaharuri: 26.37g, Proteine: 7g, Sare: 0.37g

**Alergeni:** Gluten, Arahide, Lapte, Oua

Poate contine urme de: -

### Tarta cu ciocolata si caramel (1003g) (0E | 0.44g sare | 8.49g zaharuri)/100g

**Smantana frisca Natura** (Contine: **Lapte**),**Ciocolata Neagra 55%**,**Faina alba** (Contine: **Gluten**),**Mascarpone** (Contine: **Lapte**),Unt,Zahar,**Smantana** (Contine: **Lapte**),Zahar pudra,**Oua proaspete** (Contine: **Oua**),**Unt 82%** (unt, Contine: **Lapte**),Sare de masa

#### Valori nutritionale / portie (1003g)

Valoare energetica: 17627.11 Kj/4212.99 Kcal, Grăsimi: 269.26g, Grăsimi saturate: 44.29g, Glucide: 384.5g, Zaharuri: 85.16g, Proteine: 42.38g, Sare: 4.39g

#### Valori nutritionale / 100g

Valoare energetica: 1757.44 Kj/420.04 Kcal, Grăsimi: 26.85g, Grăsimi saturate: 4.42g, Glucide: 38.33g, Zaharuri: 8.49g, Proteine: 4.23g, Sare: 0.44g

**Alergeni:** Lapte, Gluten, Oua

Poate contine urme de: -

### Tort Caramello (2505g) (3E | 0.33g sare | 24.32g zaharuri)/100g

**frisca naturala 35%** (Contine: **Lapte**, Poate contine urme de: **Oua, Lapte**),Zahar,**Mascarpone** (Contine: **Lapte**),**ciocolata neagra 50%** (Contine: **Lapte**, Poate contine urme de: **Arahide**),**faina** (faina alba de grau 550, Contine: **Gluten**),Apa,**Lapte batut** (Contine: **Lapte**),**Oua proaspete** (Contine: **Oua**),Ulei floarea soarelui,Cacao pudra,**Unt 82%** (unt, Contine: **Lapte**),Gelatina 10g (Gelatina de

origine animala (porc) (origine: din UE.),Cafea,PRAF DE COPT (agenti de afanare e450i, e500ii, amidon de porumb) (Emulgatori: E450i - Difosfat disodic, Carbonati: E500ii - Bicarbonat de sodiu, Agenti de ingrosare: E14XX - Amidon modificat),Sare de masa,Ciocolata Neagra 55%,Carbonati: E500ii - Bicarbonat de sodiu

### Valori nutritionale / portie (2505g)

Valoare energetica: 35804.88 Kj/8557.57 Kcal, Grăsimi: 1277.79g, Grăsimi saturate: 331.55g, Glucide: 756.03g, Zaharuri: 609.22g, Proteine: 91.24g, Sare: 8.15g

### Valori nutritionale / 100g

Valoare energetica: 1429.34 Kj/341.62 Kcal, Grăsimi: 51.01g, Grăsimi saturate: 13.24g, Glucide: 30.18g, Zaharuri: 24.32g, Proteine: 3.64g, Sare: 0.33g

**Alergeni:** Lapte, Gluten, Oua

**Poate contine urme de:** Oua, Lapte, Arahide

### Tort Carrot cake (2384g) (4E | 0.3g sare | 13.85g zaharuri)/100g

Crema de brinza,Zahar,ULEI (ulei rafinat de floarea soarelui, antispumant) (Emulgatori: E900 - E900 food additive),Suc portocale,**frisca naturala 35%** (Contine: **Lapte**, Poate contine urme de: **Oua, Lapte**),**faina** (faina alba de grau 550, Contine: **Gluten**),Morcov crud,Zahar pudra,**Nuci** (Contine: **Fructe cu coajă lemnoasă**),**Oua proaspete** (Contine: **Oua**),**Albus de ou** (Contine: **Oua**),**Galbenus de ou** (Contine: **Oua**),Gelatina,Scortisoara macinata,PRAF DE COPT (agenti de afanare e450i, e500ii, amidon de porumb) (Emulgatori: E450i - Difosfat disodic, Carbonati: E500ii - Bicarbonat de sodiu, Agenti de ingrosare: E14XX - Amidon modificat),Nucsoara,Carbonati: E500ii - Bicarbonat de sodiu

### Valori nutritionale / portie (2384g)

Valoare energetica: 31925.38 Kj/7630.34 Kcal, Grăsimi: 519.15g, Grăsimi saturate: 207.76g, Glucide: 632.14g, Zaharuri: 330.15g, Proteine: 111.66g, Sare: 7.05g

### Valori nutritionale / 100g

Valoare energetica: 1339.15 Kj/320.06 Kcal, Grăsimi: 21.78g, Grăsimi saturate: 8.71g, Glucide: 26.52g, Zaharuri: 13.85g, Proteine: 4.68g, Sare: 0.3g

**Alergeni:** Lapte, Gluten, Fructe cu coajă lemnoasă, Oua

**Poate contine urme de:** Oua, Lapte

### Tort cherry passion (2751g) (7E | 0.08g sare | 14.09g zaharuri)/100g

**Mascarpone** (Contine: **Lapte**),**frisca naturala 35%** (Contine: **Lapte**, Poate contine urme de: **Oua, Lapte**),Zahar,Iaurt,Visine,**faina** (faina alba de grau 550, Contine: **Gluten**),**Oua proaspete** (Contine: **Oua**),ULEI (ulei rafinat de floarea soarelui, antispumant) (Emulgatori: E900 - E900 food additive),Apa,Zahar pudra,Visinata,**Biscuiti** (faina alba de grau, zahar, grasimi vegetale, sirop invertit, agenti de afanare, sare, lapte praf degresat, emulsifiant, aroma, conservant, Contine: **Gluten, Lapte, Soia, Oua, Dioxidul de sulf si sulfiții**) (Carbonati: E500 - E500 food additive, Conservanti: E223 - Metabisulfid de sodiu, Emulgatori: E322 - Lecitine),Cacao pudra,**CIRESE CONFIATE** (Contine:

**Dioxidul de sulf si sulfitii**),PRAF DE COPT (agenti de afanare e450i, e500ii, amidon de porumb)  
(Emulgatori: E450i - Difosfat disodic, Carbonati: E500ii - Bicarbonat de sodiu, Agenti de ingrosare:  
E14XX - Amidon modificat),Amidon (porumb),Gelatina

### Valori nutritionale / portie (2751g)

Valoare energetica: 35426.06 Kj/8467.03 Kcal, Grăsimi: 544.47g, Grăsimi saturate: 260.82g, Glucide:  
767.52g, Zaharuri: 387.75g, Proteine: 119.4g, Sare: 2.1g

### Valori nutritionale / 100g

Valoare energetica: 1287.75 Kj/307.78 Kcal, Grăsimi: 19.79g, Grăsimi saturate: 9.48g, Glucide: 27.9g,  
Zaharuri: 14.09g, Proteine: 4.34g, Sare: 0.08g

**Alergeni:** Lapte, Gluten, Oua, Soia, Dioxidul de sulf si sulfitii

**Poate contine urme de:** Oua, Lapte

### Tort Cioco Berry (pt nunta) (2273g) (4E | 0.21g sare | 17.25g zaharuri)/100g

Crema de brinza,Zahar,Fructe de padure,Iaurt,**Faina alba** (Contine: **Gluten**),**Oua proaspete** (Contine:  
**Oua**),ULEI (ulei rafinat de floarea soarelui, antispumant) (Emulgatori: E900 - E900 food  
additive),Apa,Ciocolata Neagra 55%,**Smantana frisca Natura** (Contine: **Lapte**),Zahar pudra,Cacao  
pudra,PRAF DE COPT (agenti de afanare e450i, e500ii, amidon de porumb) (Emulgatori: E450i -  
Difosfat disodic, Carbonati: E500ii - Bicarbonat de sodiu, Agenti de ingrosare: E14XX - Amidon  
modificat),Amidon (porumb)

### Valori nutritionale / portie (2273g)

Valoare energetica: 25461.57 Kj/6085.46 Kcal, Grăsimi: 308.93g, Grăsimi saturate: 90.27g, Glucide:  
723.59g, Zaharuri: 392.15g, Proteine: 92g, Sare: 4.66g

### Valori nutritionale / 100g

Valoare energetica: 1120.17 Kj/267.73 Kcal, Grăsimi: 13.59g, Grăsimi saturate: 3.97g, Glucide: 31.83g,  
Zaharuri: 17.25g, Proteine: 4.05g, Sare: 0.21g

**Alergeni:** Gluten, Oua, Lapte

**Poate contine urme de:** -

### Tort Cioco Berry (diametru 20cm) (2762g) (4E | 0.08g sare | 14.81g zaharuri)/100g

**frisca naturala 35%** (Contine: **Lapte**, Poate contine urme de: **Oua, Lapte**),Zahar,Ciocolata Neagra  
55%,Fructe de padure,Iaurt,**faina** (faina alba de grau 550, Contine: **Gluten**),Fructe de pădure ,**Oua  
proaspete** (Contine: **Oua**),ULEI (ulei rafinat de floarea soarelui, antispumant) (Emulgatori: E900 - E900  
food additive),Apa,Cacao pudra,PRAF DE COPT (agenti de afanare e450i, e500ii, amidon de porumb)  
(Emulgatori: E450i - Difosfat disodic, Carbonati: E500ii - Bicarbonat de sodiu, Agenti de ingrosare:  
E14XX - Amidon modificat),Amidon (porumb)

### Valori nutritionale / portie (2762g)

Valoare energetică: 34201.98 Kj/8174.47 Kcal, Grăsimi: 487.83g, Grăsimi saturate: 188.98g, Glucide: 787.9g, Zaharuri: 409.07g, Proteine: 113.86g, Sare: 2.2g

### Valori nutritionale / 100g

Valoare energetică: 1238.3 Kj/295.96 Kcal, Grăsimi: 17.66g, Grăsimi saturate: 6.84g, Glucide: 28.53g, Zaharuri: 14.81g, Proteine: 4.12g, Sare: 0.08g

**Alergeni:** Lapte, Gluten, Oua

**Poate contine urme de:** Oua, Lapte

### Tort Diplomat (1596g) (1E | 0.21g sare | 12.55g zaharuri)/100g

**Lapte 3.5%** (Contine: **Lapte**),**frisca naturala 35%** (Contine: **Lapte**, Poate contine urme de: **Oua, Lapte**),Zahar,Frisca batuta,**Oua proaspete** (Contine: **Oua**),Cocktail 4 fructe,**Galbenus de ou** (Contine: **Oua**),Compot fructe tropicale,Amidon,**faina** (faina alba de grau 550, Contine: **Gluten**),ULEI (ulei rafinat de floarea soarelui, antispumant) (Emulgatori: E900 - E900 food additive),ESENȚĂ VANILIE,Gelatina 10g (Gelatina de origine animala (porc) (origine: din UE).),Sare de masa

### Valori nutritionale / portie (1596g)

Valoare energetică: 13775.93 Kj/3292.53 Kcal, Grăsimi: 193.01g, Grăsimi saturate: 78.1g, Glucide: 310.29g, Zaharuri: 200.29g, Proteine: 65.84g, Sare: 3.31g

### Valori nutritionale / 100g

Valoare energetică: 863.15 Kj/206.3 Kcal, Grăsimi: 12.09g, Grăsimi saturate: 4.89g, Glucide: 19.44g, Zaharuri: 12.55g, Proteine: 4.13g, Sare: 0.21g

**Alergeni:** Lapte, Oua, Gluten

**Poate contine urme de:** Oua, Lapte

### Tort Mousse ciocolata Valentine's (875g) (1E | 0.11g sare | 8.98g zaharuri)/100g

**frisca naturala 35%** (Contine: **Lapte**, Poate contine urme de: **Oua, Lapte**),Ciocolata Neagra 55%,**Lapte 3.5%** (Contine: **Lapte**),Zahar,Zmeura,**Faina alba** (Contine: **Gluten**),Apa,**Lapte batut** (Contine: **Lapte**),Ulei Floriol,**Oua proaspete** (Contine: **Oua**),Cacao pudra,Gelatina 10g (Gelatina de origine animala (porc) (origine: din UE).),Bicarbonat de sodiu alimentar 50g (Agent de afanare carbonat acid de sodiu E500ii.),Sare de masa,Carbonati: E500ii - Bicarbonat de sodiu

### Valori nutritionale / portie (875g)

Valoare energetică: 11718.12 Kj/2800.7 Kcal, Grăsimi: 192.05g, Grăsimi saturate: 73.85g, Glucide: 223.58g, Zaharuri: 78.54g, Proteine: 32.86g, Sare: 0.93g

### Valori nutritionale / 100g

Valoare energetică: 1339.21 Kj/320.08 Kcal, Grăsimi: 21.95g, Grăsimi saturate: 8.44g, Glucide: 25.55g, Zaharuri: 8.98g, Proteine: 3.76g, Sare: 0.11g

**Alergeni:** Lapte, Gluten, Oua

**Poate contine urme de:** Oua, Lapte

### **Dark chocolate chip cookies (1338g) (3E | 0.34g sare | 38.04g zaharuri)/100g**

**Faina alba** (Contine: **Gluten**),Fulgi ciocolata,**Unt 82%** (unt, Contine: **Lapte**),Zahar brun,Zahar,**Oua Albe Proaspete** (Contine: **Oua**),Cacao pudra,Sare de masa,PRAF DE COPT (agenti de afanare e450i, e500ii, amidon de porumb) (Emulgatori: E450i - Difosfat disodic, Carbonati: E500ii - Bicarbonat de sodiu, Agenti de ingrosare: E14XX - Amidon modificat),Carbonati: E500ii - Bicarbonat de sodiu

#### **Valori nutritionale / portie (1338g)**

Valoare energetica: 25420.79 Kj/6080.98 Kcal, Grăsimi: 303.69g, Grăsimi saturate: 230.07g, Glucide: 772.43g, Zaharuri: 508.97g, Proteine: 78.59g, Sare: 4.51g

#### **Valori nutritionale / 100g**

Valoare energetica: 1899.91 Kj/454.48 Kcal, Grăsimi: 22.7g, Grăsimi saturate: 17.2g, Glucide: 57.73g, Zaharuri: 38.04g, Proteine: 5.87g, Sare: 0.34g

**Alergeni:** Gluten, Lapte, Oua

**Poate contine urme de:** -

### **Tableta ciocolata (105g) (0E | 0.84g sare | 40.22g zaharuri)/100g**

**ciocolata neagra 50%** (Contine: **Lapte**, Poate contine urme de: **Arahide**),Fructe confiate,**Alune de padure** (Contine: **Fructe cu coajă lemnoasă**),Mycryo (Poate contine urme de: **Lapte**)

#### **Valori nutritionale / portie (105g)**

Valoare energetica: 2136.02 Kj/510.52 Kcal, Grăsimi: 277.15g, Grăsimi saturate: 17.51g, Glucide: 48.45g, Zaharuri: 42.23g, Proteine: 6.01g, Sare: 0.88g

#### **Valori nutritionale / 100g**

Valoare energetica: 2034.3 Kj/486.21 Kcal, Grăsimi: 263.95g, Grăsimi saturate: 16.68g, Glucide: 46.14g, Zaharuri: 40.22g, Proteine: 5.72g, Sare: 0.84g

**Alergeni:** Lapte, Fructe cu coajă lemnoasă

**Poate contine urme de:** Arahide, Lapte

### **Tableta ciocolata alba (111g) (0E | 0.19g sare | 49.46g zaharuri)/100g**

**ciocolata alba 28%** (Contine: **Lapte**, **Fructe cu coajă lemnoasă**, Poate contine urme de: **Lapte**, **Gluten**),Papaya confiata,Mango deshidratat,Mycryo (Poate contine urme de: **Lapte**)



### Valori nutritionale / portie (111g)

Valoare energetică: 2527.35 Kj/604.05 Kcal, Grăsimi: 36.84g, Grăsimi saturate: 0.7g, Glucide: 70.41g, Zaharuri: 54.9g, Proteine: 6.29g, Sare: 0.21g

### Valori nutritionale / 100g

Valoare energetică: 2276.89 Kj/544.19 Kcal, Grăsimi: 33.19g, Grăsimi saturate: 0.63g, Glucide: 63.43g, Zaharuri: 49.46g, Proteine: 5.67g, Sare: 0.19g

**Alergeni:** Lapte, Fructe cu coajă lemnoasă

**Poate contine urme de:** Lapte, Gluten

### Tort alune cu sirop de cafea si ciocolata (2291g) (4E | 0.04g sare | 11.37g zaharuri)/100g

**frisca naturala 35%** (Contine: **Lapte**, Poate contine urme de: **Oua, Lapte**), Ciocolata Neagra 55%, Iaurt, Zahar, **faina** (faina alba de grau 550, Contine: **Gluten**), Apa, **Oua Albe Proaspete** (Contine: **Oua**), **ULEI** (ulei rafinat de floarea soarelui, antispumant) (Emulgatori: E900 - E900 food additive), **Mascarpone** (Contine: **Lapte**), **Alune de padure** (Contine: **Fructe cu coajă lemnoasă**), Cacao pudra, Cafea, PRAF DE COPT (agenti de afanare e450i, e500ii, amidon de porumb) (Emulgatori: E450i - Difosfat disodic, Carbonati: E500ii - Bicarbonat de sodiu, Agenti de ingrosare: E14XX - Amidon modificat)

### Valori nutritionale / portie (2291g)

Valoare energetică: 31815.97 Kj/7604.2 Kcal, Grăsimi: 519.18g, Grăsimi saturate: 188.04g, Glucide: 597.36g, Zaharuri: 260.57g, Proteine: 117.57g, Sare: 1.01g

### Valori nutritionale / 100g

Valoare energetică: 1388.74 Kj/331.92 Kcal, Grăsimi: 22.66g, Grăsimi saturate: 8.21g, Glucide: 26.07g, Zaharuri: 11.37g, Proteine: 5.13g, Sare: 0.04g

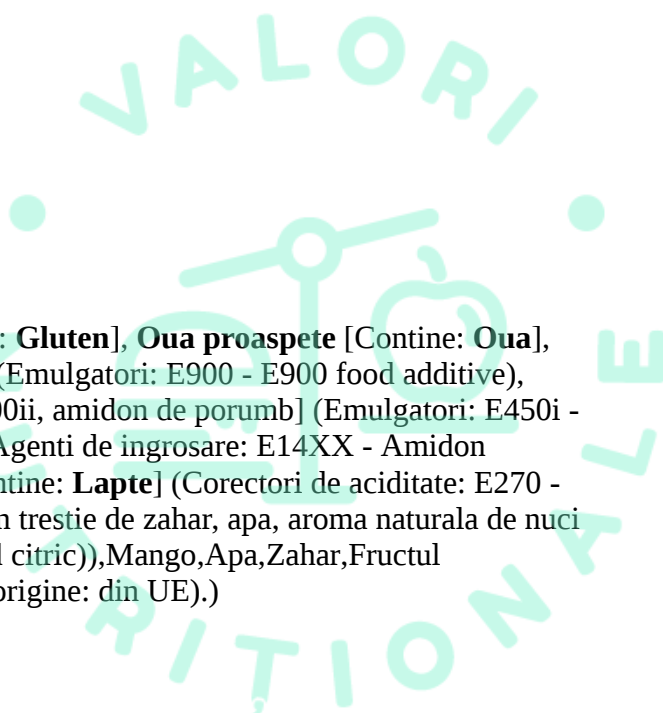
**Alergeni:** Lapte, Gluten, Oua, Fructe cu coajă lemnoasă

**Poate contine urme de:** Oua, Lapte

### Tort Mango Delice (pt nunta) (2258g) (6E | 0.09g sare | 16.02g zaharuri)/100g

**blat de cocos** (Iaurt, **faina** [faina alba de grau 550, Contine: **Gluten**], **Oua proaspete** [Contine: **Oua**], Zahar, **ULEI** [ulei rafinat de floarea soarelui, antispumant] (Emulgatori: E900 - E900 food additive), Fulgi cocos, PRAF DE COPT [agenti de afanare e450i, e500ii, amidon de porumb] (Emulgatori: E450i - Difosfat disodic, Carbonati: E500ii - Bicarbonat de sodiu, Agenti de ingrosare: E14XX - Amidon modificat)), **Crema de cocos** (**Mascarpone** [Smantana, Contine: **Lapte**] (Corectori de aciditate: E270 - Acid lactic), Smântâna pentru frisca, Sirop Cocos [zahar din trestie de zahar, apa, aroma naturala de nuci de cocos, acidifiant: acid citric] (Antioxidanti: E330 - Acid citric)), Mango, Apa, Zahar, Fructul pasiunii, Gelatina 10g (Gelatina de origine animala (porc) (origine: din UE).)

### Valori nutritionale / portie (2258g)



Valoare energetică: 27250.29 Kj/6512.92 Kcal, Grăsimi: 411.03g, Grăsimi saturate: 191.39g, Glucide: 593.88g, Zaharuri: 361.73g, Proteine: 94.57g, Sare: 2.01g

### Valori nutritionale / 100g

Valoare energetică: 1206.83 Kj/288.44 Kcal, Grăsimi: 18.2g, Grăsimi saturate: 8.48g, Glucide: 26.3g, Zaharuri: 16.02g, Proteine: 4.19g, Sare: 0.09g

**Alergeni:** Oua, Gluten, Lapte

**Poate contine urme de:** -

### Tort Mango Delice (diametru 20cm) (2583g) (6E | 0.08g sare | 14.19g zaharuri)/100g

**blat de cocos** (Iaurt, **faina** [faina alba de grau 550, Contine: **Gluten**], **Oua proaspete** [Contine: **Oua**], Zahar, **ULEI** [ulei rafinat de floarea soarelui, antispumant] (Emulgatori: E900 - E900 food additive), Fulgi cocos, **PRAF DE COPT** [agenti de afanare e450i, e500ii, amidon de porumb] (Emulgatori: E450i - Difosfat disodic, Carbonati: E500ii - Bicarbonat de sodiu, Agenti de ingrosare: E14XX - Amidon modificat)), **Crema de cocos (Mascarpone** [Smantana, Contine: **Lapte**] (Corectori de aciditate: E270 - Acid lactic), Smântâna pentru frisca, Sirop Cocos [zahar din trestie de zahar, apa, aroma naturala de nuci de cocos, acidifiant: acid citric ] (Antioxidanti: E330 - Acid citric)), Mango, Apa, **Mascarpone** (Contine: **Lapte**), **frisca naturala 35%** (Contine: **Lapte**, Poate contine urme de: **Oua, Lapte**), Zahar, Suc fructul pasiunii, Gelatina 10g (Gelatina de origine animala (porc) (origine: din UE).), Fulgi cocos, Menta

### Valori nutritionale / portie (2583g)

Valoare energetică: 31953.56 Kj/7637.03 Kcal, Grăsimi: 524.57g, Grăsimi saturate: 262.98g, Glucide: 608.81g, Zaharuri: 366.56g, Proteine: 104.2g, Sare: 2.11g

### Valori nutritionale / 100g

Valoare energetică: 1237.07 Kj/295.67 Kcal, Grăsimi: 20.31g, Grăsimi saturate: 10.18g, Glucide: 23.57g, Zaharuri: 14.19g, Proteine: 4.03g, Sare: 0.08g

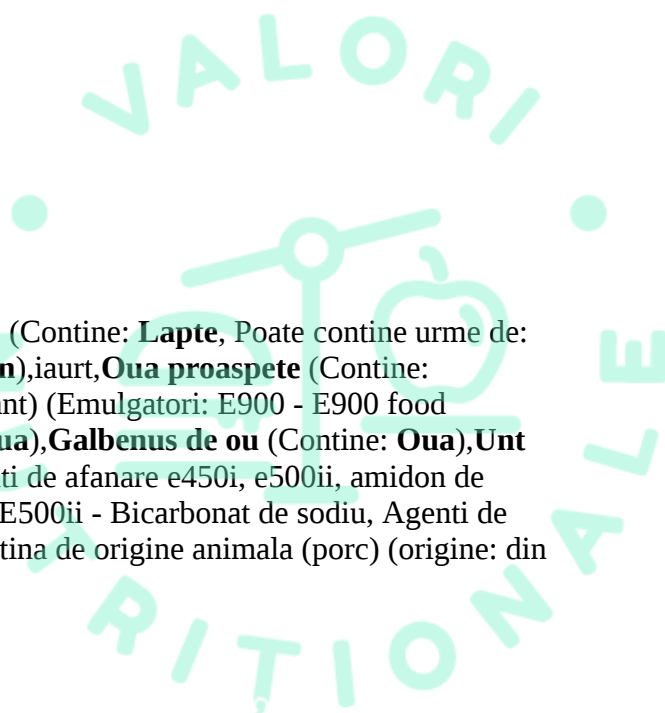
**Alergeni:** Oua, Gluten, Lapte

**Poate contine urme de:** Oua, Lapte

### Tort Margarita (diametru 20cm) (2630g) (4E | 0.09g sare | 18.76g zaharuri)/100g

Zahar, **Mascarpone** (Contine: **Lapte**), **frisca naturala 35%** (Contine: **Lapte**, Poate contine urme de: **Oua, Lapte**), **faina** (faina alba de grau 550, Contine: **Gluten**), iaurt, **Oua proaspete** (Contine: **Oua**), Apa, **ULEI** (ulei rafinat de floarea soarelui, antispumant) (Emulgatori: E900 - E900 food additive), Suc de lamaie, Suc lime, **Albus de ou** (Contine: **Oua**), **Galbenus de ou** (Contine: **Oua**), **Unt 82%** (unt, Contine: **Lapte**), Tequila, **PRAF DE COPT** (agenti de afanare e450i, e500ii, amidon de porumb) (Emulgatori: E450i - Difosfat disodic, Carbonati: E500ii - Bicarbonat de sodiu, Agenti de ingrosare: E14XX - Amidon modificat), Gelatina 10g (Gelatina de origine animala (porc) (origine: din UE).), Suc de lamaie natural, fara zahar, Coaja de lamaie

### Valori nutritionale / portie (2630g)



Valoare energetică: 31576.88 Kj/7547.05 Kcal, Grăsimi: 464.8g, Grăsimi saturate: 217.78g, Glucide: 705.77g, Zaharuri: 493.42g, Proteine: 112.61g, Sare: 2.46g

### Valori nutritionale / 100g

Valoare energetică: 1200.64 Kj/286.96 Kcal, Grăsimi: 17.67g, Grăsimi saturate: 8.28g, Glucide: 26.84g, Zaharuri: 18.76g, Proteine: 4.28g, Sare: 0.09g

**Alergeni:** Lapte, Gluten, Oua

**Poate contine urme de:** Oua, Lapte

### Tort Red Velvet Valentine's day (2019g) (5E | 0.22g sare | 16.52g zaharuri)/100g

Crema de branza,Zahar,**faina** (faina alba de grau 550, Contine: **Gluten**),**iaurt 3%** (lapte pasteurizat,standardizat 3% grasime,culturi lactice selectionate, Contine: **Lapte**),Capsuni,**Oua proaspete** (Contine: **Oua**),Apa,ULEI (ulei rafinat de floarea soarelui, antispumant) (Emulgatori: E900 - E900 food additive),Frisca batuta,Zmeura,Zahar pudra 500g (Zahar, agent antiaglomerare (fosfat tricalcic).),PRAF DE COPT (agenti de afanare e450i, e500ii, amidon de porumb) (Emulgatori: E450i - Difosfat disodic, Carbonati: E500ii - Bicarbonat de sodiu, Agenti de ingrosare: E14XX - Amidon modificat),Cacao pudra,Gelatina 10g (Gelatina de origine animala (porc) (origine: din UE).),Coloranti: E110

### Valori nutritionale / portie (2019g)

Valoare energetică: 20985.69 Kj/5015.7 Kcal, Grăsimi: 276.53g, Grăsimi saturate: 89.22g, Glucide: 536.57g, Zaharuri: 333.64g, Proteine: 93.38g, Sare: 4.4g

### Valori nutritionale / 100g

Valoare energetică: 1039.41 Kj/248.43 Kcal, Grăsimi: 13.7g, Grăsimi saturate: 4.42g, Glucide: 26.58g, Zaharuri: 16.52g, Proteine: 4.62g, Sare: 0.22g

**Alergeni:** Gluten, Lapte, Oua

**Poate contine urme de:** -

### Tort Red Velvet (2554g) (2E | 0.46g sare | 18.28g zaharuri)/100g

Crema de branza 300g (LAPTE, integral, SMANTANA, permeat din zer (din LAPTE), sare, stabilizator (guma din seminte de carruba), acidifiant (acid citric), culturi lactice.),Zahar,**faina** (faina alba de grau 550, Contine: **Gluten**),**Lapte batut** (Contine: **Lapte**),**frisca naturala 35%** (Contine: **Lapte**, Poate contine urme de: **Oua, Lapte**),Fructe asortate,**Oua proaspete** (Contine: **Oua**),Zahar pudra 500g (Zahar, agent antiaglomerare (fosfat tricalcic).),**Unt 82%** (unt, Contine: **Lapte**),Capsuni,piure de zmeura,Cacao (Cacao cu conținut redus de grăsime, corectori de aciditate (E 501i, E 524).),Otet 400ml (Otet.),Gelatina 10g (Gelatina de origine animala (porc) (origine: din UE).),**Bicarbonat de sodiu alimentar 50g** (Agent de afanare carbonat acid de sodiu E500ii.),Sare de masa,Carbonati: E500ii - Bicarbonat de sodiu,Coloranti: E110

### Valori nutritionale / portie (2554g)

Valoare energetică: 26725.06 Kj/6387.45 Kcal, Grăsimi: 357.18g, Grăsimi saturate: 235.98g, Glucide: 667.96g, Zaharuri: 466.75g, Proteine: 120.96g, Sare: 11.75g

### Valori nutritionale / 100g

Valoare energetică: 1046.4 Kj/250.1 Kcal, Grăsimi: 13.99g, Grăsimi saturate: 9.24g, Glucide: 26.15g, Zaharuri: 18.28g, Proteine: 4.74g, Sare: 0.46g

**Alergeni:** Gluten, Lapte, Oua

**Poate contine urme de:** Oua, Lapte

### Tort Pavlova (1192g) (0E | 0.43g sare | 26.11g zaharuri)/100g

zahar, **Mascarpone** (Smântână pasteurizată, lapte, corector de aciditate: acid citric., Contine: **Lapte**), **frisca naturala 35%** (Contine: **Lapte**, Poate contine urme de: **Oua, Lapte**), Mix de fructe, **Albus de ou** (Contine: **Oua**), Fructe de padure, Otet 400ml (Otet.), Sare de masa, Gelatina 10g (Gelatina de origine animala (porc) (origine: din UE).)

### Valori nutritionale / portie (1192g)

Valoare energetică: 12562.48 Kj/3002.51 Kcal, Grăsimi: 167.7g, Grăsimi saturate: 54.12g, Glucide: 35.61g, Zaharuri: 311.21g, Proteine: 31.57g, Sare: 5.07g

### Valori nutritionale / 100g

Valoare energetică: 1053.9 Kj/251.89 Kcal, Grăsimi: 14.07g, Grăsimi saturate: 4.54g, Glucide: 2.99g, Zaharuri: 26.11g, Proteine: 2.65g, Sare: 0.43g

**Alergeni:** Lapte, Oua

**Poate contine urme de:** Oua, Lapte

### Monoportii mousse Red Berry & White Dream (115g) (0E | 0.09g sare | 8.19g zaharuri)/100g

**frisca naturala 35%** (Contine: **Lapte**, Poate contine urme de: **Oua, Lapte**), **ciocolata alba 28%** (Contine: **Lapte, Fructe cu coajă lemnoasă**, Poate contine urme de: **Lapte, Gluten**), **Lapte 3.5%** (Contine: **Lapte**), **Mascarpone** (Contine: **Lapte**), Fructe de pădure, Ciocolata Neagra 55%, piure de zmeura, **Faina alba** (Contine: **Gluten**), **Unt 82%** (unt, Contine: **Lapte**), Gelatina 10g (Gelatina de origine animala (porc) (origine: din UE).), Zahar pudra, **Oua proaspete** (Contine: **Oua**), ESENȚĂ VANILIE, Fulgi ciocolata, Sare de masa

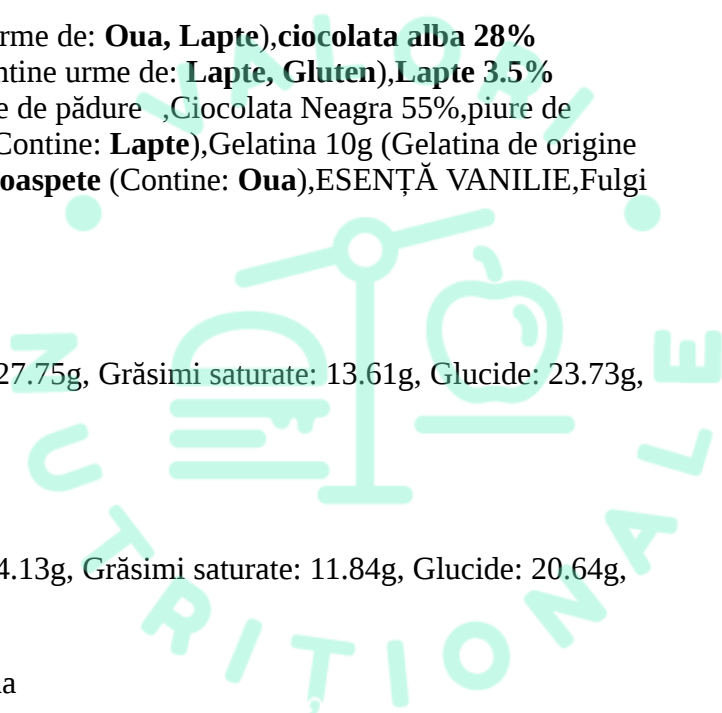
### Valori nutritionale / portie (115g)

Valoare energetică: 1512.82 Kj/361.58 Kcal, Grăsimi: 27.75g, Grăsimi saturate: 13.61g, Glucide: 23.73g, Zaharuri: 9.42g, Proteine: 4.08g, Sare: 0.1g

### Valori nutritionale / 100g

Valoare energetică: 1315.5 Kj/314.42 Kcal, Grăsimi: 24.13g, Grăsimi saturate: 11.84g, Glucide: 20.64g, Zaharuri: 8.19g, Proteine: 3.55g, Sare: 0.09g

**Alergeni:** Lapte, Fructe cu coajă lemnoasă, Gluten, Oua



**Poate contine urme de:** Oua, Lapte, Gluten

### **Ecler cu frisca si capsuni (100g)** **(1E | 0.3g sare | 9.46g zaharuri)/100g**

**Ganache ciocolata alba 28% (frisca naturala 35%** [Contine: **Lapte**, Poate contine urme de: **Oua, Lapte**], **ciocolata alba 28%** [Contine: **Lapte, Fructe cu coajă lemnoasă**, Poate contine urme de: **Lapte, Gluten**], Gelatina) (Gelifianti: E428 - Gelatină), **Ou** (Contine: **Oua**), Jeleu capsuni (Capsuni, Zahar, Gelatina), **Capsuni, Faina 550** (Contine: **Gluten**), **Unt 82%** (unt, Contine: **Lapte**), **Lapte 3.5%** (Contine: **Lapte**), Apa, Zahar, Sare de masa

#### **Valori nutritionale / portie (100g)**

Valoare energetică: 1169.26 Kj/279.46 Kcal, Grăsimi: 21.92g, Grăsimi saturate: 12.3g, Glucide: 16.82g, Zaharuri: 9.46g, Proteine: 4.59g, Sare: 0.3g

#### **Valori nutritionale / 100g**

Valoare energetică: 1169.26 Kj/279.46 Kcal, Grăsimi: 21.92g, Grăsimi saturate: 12.3g, Glucide: 16.82g, Zaharuri: 9.46g, Proteine: 4.59g, Sare: 0.3g

**Alergeni:** Lapte, Fructe cu coajă lemnoasă, Oua, Gluten

**Poate contine urme de:** Oua, Lapte, Gluten

### **Tort White Berry (2764g)** **(5E | 0.06g sare | 15.99g zaharuri)/100g**

**Blat vanilie (faina** [faina alba de grau 550, Contine: **Gluten**], Iaurt, **Oua Albe Proaspete** [Contine: **Oua**], Zahar, Ulei floarea soarelui, PRAF DE COPT [agenti de afanare e450i, e500ii, amidon de porumb] (Emulgatori: E450i - Difosfat disodic, Carbonati: E500ii - Bicarbonat de sodiu, Agenti de ingrosare: E14XX - Amidon modificat), ESENȚĂ VANILIE), **Ganache ciocolata alba 28% (frisca naturala 35%** [Contine: **Lapte**, Poate contine urme de: **Oua, Lapte**], **ciocolata alba 28%** [Contine: **Lapte, Fructe cu coajă lemnoasă**, Poate contine urme de: **Lapte, Gluten**], Gelatina) (Gelifianti: E428 - Gelatină), Sirop fructe de padure (Apa, Zahar, Fructe de pădure ), Jeleu fructe de padure (Fructe de padure, Zahar, Gelatina) (Gelifianti: E428 - Gelatină), Fructe asortate, **frisca naturala 35%** (Contine: **Lapte**, Poate contine urme de: **Oua, Lapte**), **Mascarpone** (Smantana, Contine: **Lapte**) (Corectori de aciditate: E270 - Acid lactic)

#### **Valori nutritionale / portie (2764g)**

Valoare energetică: 32543.81 Kj/7778.19 Kcal, Grăsimi: 516.91g, Grăsimi saturate: 218.91g, Glucide: 657.28g, Zaharuri: 441.89g, Proteine: 117.97g, Sare: 1.72g

#### **Valori nutritionale / 100g**

Valoare energetică: 1177.42 Kj/281.41 Kcal, Grăsimi: 18.7g, Grăsimi saturate: 7.92g, Glucide: 23.78g, Zaharuri: 15.99g, Proteine: 4.27g, Sare: 0.06g

**Alergeni:** Gluten, Oua, Lapte, Fructe cu coajă lemnoasă

**Poate contine urme de:** Oua, Lapte, Gluten

## **Chec Carrot Cake - fara zahar (1065g)** **(2E | 0.05g sare | 9.62g zaharuri)/100g**

Morcovi, **FAINA** (FAINA DE GRAU ALBA, Contine: **Gluten**, Poate contine urme de: **Gluten**), Miere (Miere polifloră.), **Ou** (Contine: **Oua**), **Iaurt** (LAPTE de vaca pasteurizat, semidegresat, proteina din lapte 0.4%, culturi selectate, Contine: **Lapte**), **Lapte** (Contine: **Lapte**), **Miez de nuca** (Contine: **Fructe cu coajă lemnoasă**), Praf de copt (amidon de porumb) (Agenti de afanare: E450 - Difosfați, Carbonati: E500ii - Bicarbonat de sodiu), Scortisoara macinata 15g (Scortisoara.), Nucsoara 15g (Nucsoara.)

### **Valori nutritionale / portie (1065g)**

Valoare energetică: 8073.46 Kj/1929.6 Kcal, Grăsimi: 42.52g, Grăsimi saturate: 6.28g, Glucide: 324.36g, Zaharuri: 102.4g, Proteine: 55.32g, Sare: 0.52g

### **Valori nutritionale / 100g**

Valoare energetică: 758.07 Kj/181.18 Kcal, Grăsimi: 3.99g, Grăsimi saturate: 0.59g, Glucide: 30.46g, Zaharuri: 9.62g, Proteine: 5.19g, Sare: 0.05g

**Alergeni:** Gluten, Oua, Lapte, Fructe cu coajă lemnoasă

**Poate contine urme de:** Gluten

## **Chec Carrot Cake (960g)** **(4E | 0.36g sare | 26.03g zaharuri)/100g**

Morcovi, Zahar brun, **FAINA** (FAINA DE GRAU ALBA, Contine: **Gluten**, Poate contine urme de: **Gluten**), **Ou** (Contine: **Oua**), **ULEI** (ulei rafinat de floarea soarelui, antispumant) (Emulgatori: E900 - E900 food additive), **Iaurt** (LAPTE de vaca pasteurizat, semidegresat, proteina din lapte 0.4%, culturi selectate, Contine: **Lapte**), zahar, **Miez de nuca** (Contine: **Fructe cu coajă lemnoasă**), Scortisoara macinata 15g (Scortisoara.), Praf de copt (amidon de porumb) (Agenti de afanare: E450 - Difosfați, Carbonati: E500ii - Bicarbonat de sodiu), Sare (sare gema, iodat de potasiu) (Agenti anti-aglomeranti: E536 - Ferrocianură de potasiu), Bicarbonat de sodiu (100% Bicarbonat de sodiu.), Nucsoara 15g (Nucsoara.)

### **Valori nutritionale / portie (960g)**

Valoare energetică: 12472.07 Kj/2980.9 Kcal, Grăsimi: 137.18g, Grăsimi saturate: 16.55g, Glucide: 322.11g, Zaharuri: 249.85g, Proteine: 46.31g, Sare: 3.5g

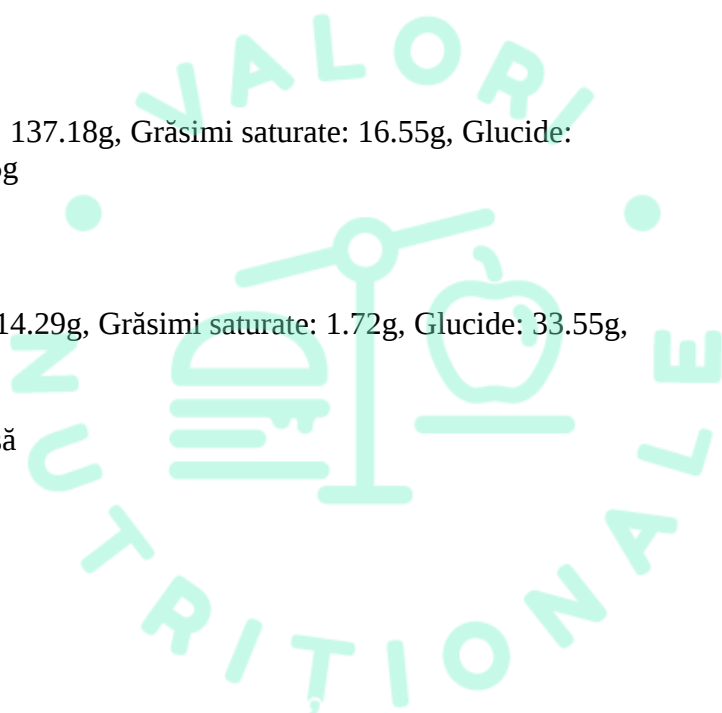
### **Valori nutritionale / 100g**

Valoare energetică: 1299.17 Kj/310.51 Kcal, Grăsimi: 14.29g, Grăsimi saturate: 1.72g, Glucide: 33.55g, Zaharuri: 26.03g, Proteine: 4.82g, Sare: 0.36g

**Alergeni:** Gluten, Oua, Lapte, Fructe cu coajă lemnoasă

**Poate contine urme de:** Gluten

## **Chec cu Banane și Ciocolata (1014g)** **(4E | 0.31g sare | 17.7g zaharuri)/100g**



Banane,**FAINA** (FAINA DE GRAU ALBA, Contine: **Gluten**, Poate contine urme de: **Gluten**),**Ou** (Contine: **Oua**),Zahar brun,**Miez de nucă** (Contine: **Fructe cu coajă lemnoasă**),**ULEI** (ulei rafinat de floarea soarelui, antispumant) (Emulgatori: E900 - E900 food additive),**Ciocolata** (zahar,ulei de palmier,lapte praf degresat8%,cacao pudra,alune de padure3%,lecitina din floarea soarelui,vanilina, Contine: **Lapte, Arahide**),zahar,Praf de copt (amidon de porumb) (Agenti de afanare: E450 - Difosfați, Carbonati: E500ii - Bicarbonat de sodiu),Sare (sare gema, iodat de potasiu) (Agenti anti-aglomeranti: E536 - Ferocianură de potasiu),Bicarbonat de sodiu (100% Bicarbonat de sodiu.)

### Valori nutritionale / portie (1014g)

Valoare energetică: 13181.91 Kj/3150.55 Kcal, Grăsimi: 125.54g, Grăsimi saturate: 20.79g, Glucide: 408.07g, Zaharuri: 179.44g, Proteine: 51.36g, Sare: 3.1g

### Valori nutritionale / 100g

Valoare energetică: 1299.99 Kj/310.7 Kcal, Grăsimi: 12.38g, Grăsimi saturate: 2.05g, Glucide: 40.24g, Zaharuri: 17.7g, Proteine: 5.07g, Sare: 0.31g

**Alergeni:** Gluten, Oua, Fructe cu coajă lemnoasă, Lapte, Arahide

**Poate contine urme de:** Gluten

### Chec cu Lămâie și Afine (1041g) (3E | 0.07g sare | 16.45g zaharuri)/100g

**FAINA** (FAINA DE GRAU ALBA, Contine: **Gluten**, Poate contine urme de: **Gluten**),**Iaurt** (LAPTE de vaca pasteurizat, semidegresat, proteina din lapte 0.4%, culturi selectionate, Contine: **Lapte**),**Ou** (Contine: **Oua**),zahar,**ULEI** (ulei rafinat de floarea soarelui, antispumant) (Emulgatori: E900 - E900 food additive),**Afine**,Praf de copt (amidon de porumb) (Agenti de afanare: E450 - Difosfați, Carbonati: E500ii - Bicarbonat de sodiu),Lamaie

### Valori nutritionale / portie (1041g)

Valoare energetică: 13015.97 Kj/3110.89 Kcal, Grăsimi: 149.36g, Grăsimi saturate: 18.92g, Glucide: 209.37g, Zaharuri: 171.24g, Proteine: 55.26g, Sare: 0.68g

### Valori nutritionale / 100g

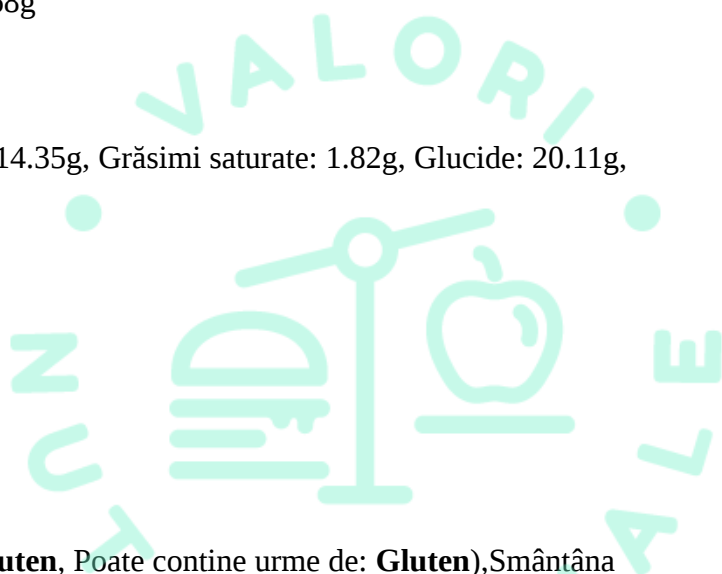
Valoare energetică: 1250.33 Kj/298.84 Kcal, Grăsimi: 14.35g, Grăsimi saturate: 1.82g, Glucide: 20.11g, Zaharuri: 16.45g, Proteine: 5.31g, Sare: 0.07g

**Alergeni:** Gluten, Lapte, Oua

**Poate contine urme de:** Gluten

### Chec Marmorat (995g) (7E | 0.39g sare | 32.13g zaharuri)/100g

zahar,**FAINA** (FAINA DE GRAU ALBA, Contine: **Gluten**, Poate contine urme de: **Gluten**),Smântâna pentru frisca,Sirop (Apa, Zahar (Agenti sechestranti: E330 - Acid citric)),**CIOCOLATA NEAGRA** (Poate contine urme de: **Lapte**) (Antioxidanti, emulgatori: E322i - Lecitină),**Unt 82%** (unt, Contine: **Lapte**),**Ou** (Contine: **Oua**),**Alune de padure** (Contine: **Fructe cu coajă lemnoasă**),Cacao (Cacao cu conținut redus de grăsime, corectori de aciditate (E 501i, E 524).),**ULEI** (ulei rafinat de floarea soarelui, antispumant) (Emulgatori: E900 - E900 food additive),Praf de copt (amidon de porumb) (Agenti de afanare: E450 -



Difosfați, Carbonati: E500ii - Bicarbonat de sodiu), Sare (sare gema, iodat de potasiu) (Agenti anti-aglomeranti: E536 - Ferocianură de potasiu), ESENTA VANILIE (apa, propilenglicol, colorant caramel simplu, aroma, etanol 0.2%) (Coloranti artificiali: E150a - Caramel simplu)

### Valori nutritionale / portie (995g)

Valoare energetică: 15899.22 Kj/3799.99 Kcal, Grăsimi: 196.75g, Grăsimi saturate: 113.5g, Glucide: 223.15g, Zaharuri: 319.71g, Proteine: 47.42g, Sare: 3.9g

### Valori nutritionale / 100g

Valoare energetică: 1597.91 Kj/381.91 Kcal, Grăsimi: 19.77g, Grăsimi saturate: 11.41g, Glucide: 22.43g, Zaharuri: 32.13g, Proteine: 4.77g, Sare: 0.39g

**Alergeni:** Gluten, Lapte, Oua, Fructe cu coajă lemnoasă

**Poate contine urme de:** Gluten, Lapte

### Chec Umed de Ciocolata (1202g) (4E | 0.63g sare | 28.79g zaharuri)/100g

zahar, Apa, FAINA (FAINA DE GRAU ALBA, Contine: **Gluten**, Poate contine urme de: **Gluten**), **Lapte batut** (Contine: **Lapte**), **Ou** (Contine: **Oua**), ULEI (ulei rafinat de floarea soarelui, antispumant) (Emulgatori: E900 - E900 food additive), Cacao (Cacao cu conținut redus de grăsime, corectori de aciditate (E 501i, E 524).), Bicarbonat de sodiu (100% Bicarbonat de sodiu.), Cafea, Suc portocale, Praf de copt (amidon de porumb) (Agenti de afanare: E450 - Difosfați, Carbonati: E500ii - Bicarbonat de sodiu), Sare (sare gema, iodat de potasiu) (Agenti anti-aglomeranti: E536 - Ferocianură de potasiu)

### Valori nutritionale / portie (1202g)

Valoare energetică: 13337.97 Kj/3187.85 Kcal, Grăsimi: 97.62g, Grăsimi saturate: 13.07g, Glucide: 174.06g, Zaharuri: 346.1g, Proteine: 50.29g, Sare: 7.61g

### Valori nutritionale / 100g

Valoare energetică: 1109.65 Kj/265.21 Kcal, Grăsimi: 8.12g, Grăsimi saturate: 1.09g, Glucide: 14.48g, Zaharuri: 28.79g, Proteine: 4.18g, Sare: 0.63g

**Alergeni:** Gluten, Lapte, Oua

**Poate contine urme de:** Gluten

### Cornulete cu Gem (677g) (4E | 0.15g sare | 16.13g zaharuri)/100g

Faina (Contine: **Gluten**, Poate contine urme de: **Soia, Mustar**), Gem de caise (Caise, zahăr, sirop de glucoză, acidifiant: acid citric, agent gelifiant: pectină.), **Iaurt** (LAPTE de vaca pasteurizat, semidegresat, proteina din lapte 0.4%, culturi selectionate, Contine: **Lapte**), **Unt 82%** (unt, Contine: **Lapte**), ULEI (ulei rafinat de floarea soarelui, antispumant) (Emulgatori: E900 - E900 food additive), Zahar vanilinat 8g (Zahar, aroma etilvanilina.), Praf de copt (amidon de porumb) (Agenti de afanare: E450 - Difosfați, Carbonati: E500ii - Bicarbonat de sodiu), Sare (sare gema, iodat de potasiu) (Agenti anti-aglomeranti: E536 - Ferocianură de potasiu)



## Valori nutritionale / portie (677g)

Valoare energetică: 10049.73 Kj/2401.94 Kcal, Grăsimi: 115.17g, Grăsimi saturate: 43.77g, Glucide: 297.42g, Zaharuri: 109.2g, Proteine: 41.08g, Sare: 0.99g

## Valori nutritionale / 100g

Valoare energetică: 1484.45 Kj/354.79 Kcal, Grăsimi: 17.01g, Grăsimi saturate: 6.47g, Glucide: 43.93g, Zaharuri: 16.13g, Proteine: 6.07g, Sare: 0.15g

**Alergeni:** Gluten, Lapte

**Poate contine urme de:** Soia, Mustar

## Cakesicles (228g)

**(4E | 0.06g sare | 12.51g zaharuri)/100g**

**FAINA** (FAINA DE GRAU ALBA, Contine: **Gluten**), **Iaurt** (LAPTE de vaca pasteurizat, semidegresat, proteina din lapte 0.4%, culturi selectionate, Contine: **Lapte**), **Chocosmart white chocolate** (Grasimi vegetale(miez palmier, cocos,ulei palmier),zahăr,LAPTE praf integral, ciocolata albă 10%(lapte praf integral,zahar,unt de cacao),lapte praf degresat, arome., Contine: **Soia, Lapte**, Poate contine urme de: **Fructe cu coajă lemnoasă**) (Emulgatori: E322 - Lecitine), **Ou** (Contine: **Oua**),Zahar,ULEI (ulei rafinat de floarea soarelui, antispumant) (Emulgatori: E900 - E900 food additive),**Frisca lichida** (Contine: **Lapte**),praf de copt (amidon de porumb) (Agenti de afanare: E450 - Difosfați, Carbonati: E500ii - Bicarbonat de sodiu),Cacao (Cacao cu conținut redus de grăsime, corectori de aciditate (E 501i, E 524).),**Alune de padure** (Contine: **Fructe cu coajă lemnoasă**),cocos,**Fistic** (Contine: **Fructe cu coajă lemnoasă**),Cafea,vanilie (Apa, propilenglicol, colorant caramel simplu, aroma, etanol (alc. 0.2% vol.)),Tequila,Lime,Colorant verde (Sirop de glucoza, zahar, apa, agent gelatinizant caragenan E407, corectori de aciditate acid acetic E260, acid lactic E270 si lactate de sodium E325, colorant curcumina E100, conservant sorbet de potasiu E202.),Colorant rosu (Sirop de glucoza, zahar, apa, agent gelatinizant caragenan E407, corectori de aciditate acid acetic E260, acid lactic E270 si lactate de sodium E325, colorant curcumina E100, conservant sorbet de potasiu E202.)

## Valori nutritionale / portie (228g)

Valoare energetică: 2446.72 Kj/584.78 Kcal, Grăsimi: 31.31g, Grăsimi saturate: 5.49g, Glucide: 62.5g, Zaharuri: 28.52g, Proteine: 10.77g, Sare: 0.14g

## Valori nutritionale / 100g

Valoare energetică: 1073.12 Kj/256.48 Kcal, Grăsimi: 13.73g, Grăsimi saturate: 2.41g, Glucide: 27.41g, Zaharuri: 12.51g, Proteine: 4.72g, Sare: 0.06g

**Alergeni:** Gluten, Lapte, Soia, Oua, Fructe cu coajă lemnoasă

**Poate contine urme de:** Fructe cu coajă lemnoasă

## Chec vegan cu banane și afine (1000g)

**(4E | 0.28g sare | 18.86g zaharuri)/100g**

Banane,**FAINA** (FAINA DE GRAU ALBA, Contine: **Gluten**),ULEI (ulei rafinat de floarea soarelui, antispumant) (Emulgatori: E900 - E900 food additive),Zahar brun,Zahar,Lapte de orez,Afine,Scortisoara (Scortisoara.),praf de copt (amidon de porumb) (Agenti de afanare: E450 - Difosfați, Carbonati: E500ii - Bicarbonat de sodiu),vanilie (Apa, propilenglicol, colorant caramel simplu, aroma, etanol (alc. 0.2%

vol.)),Otet (Otet.),Sare (sare gema, iodat de potasiu) (Agenti anti-aglomeranti: E536 - Ferocianură de potasiu),Bicarbonat de sodiu (100% Bicarbonat de sodiu.)

### Valori nutritionale / portie (1000g)

Valoare energetică: 12385.45 Kj/2960.19 Kcal, Grăsimi: 114.68g, Grăsimi saturate: 12.03g, Glucide: 453.99g, Zaharuri: 188.65g, Proteine: 29.9g, Sare: 2.8g

### Valori nutritionale / 100g

Valoare energetică: 1238.55 Kj/296.02 Kcal, Grăsimi: 11.47g, Grăsimi saturate: 1.2g, Glucide: 45.4g, Zaharuri: 18.86g, Proteine: 2.99g, Sare: 0.28g

**Alergeni:** Gluten

**Poate contine urme de:** -

### Chouquettes cu vanilie (100g) (0E | 0.4g sare | 2.13g zaharuri)/100g

**Aluat oparit (Oua proaspete** [Contine: **Oua**], **faina** [faina alba de grau 550, Contine: **Gluten**], Unt, **Lapte 3.5%** [Contine: **Lapte**], Apa, Zahar, Sare de lamaie, Sare de masa),**Mascarpone** (Smântână pasteurizată, lapte, corector de aciditate: acid citric., Contine: **Lapte**),**frisca naturala** (Contine: **Lapte**, Poate contine urme de: **Oua**),Extract de vanilie

### Valori nutritionale / portie (100g)

Valoare energetică: 1293.01 Kj/309.04 Kcal, Grăsimi: 27.76g, Grăsimi saturate: 7.22g, Glucide: 9.05g, Zaharuri: 2.13g, Proteine: 5.03g, Sare: 0.4g

### Valori nutritionale / 100g

Valoare energetică: 1293 Kj/309.04 Kcal, Grăsimi: 27.76g, Grăsimi saturate: 7.22g, Glucide: 9.05g, Zaharuri: 2.13g, Proteine: 5.03g, Sare: 0.4g

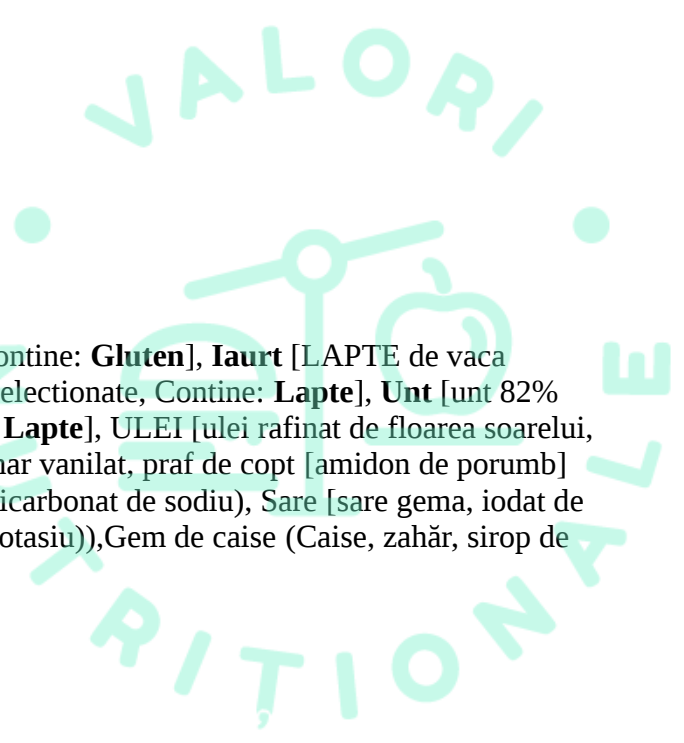
**Alergeni:** Gluten, Oua, Lapte

**Poate contine urme de:** Oua

### Cornulete cu gem (200g) (4E | 0.15g sare | 14.96g zaharuri)/100g

**Aluat cornulețele (FAINA** [FAINA DE GRAU ALBA, Contine: **Gluten**], **Iaurt** [LAPTE de vaca pasteurizat, semidegresat, proteina din lapte 0.4%, culturi selectionate, Contine: **Lapte**], **Unt** [unt 82% grasime, smantana din lapte de vaca pasteurizat, , Contine: **Lapte**], **ULEI** [ulei rafinat de floarea soarelui, antispumant] (Emulgatori: E900 - E900 food additive), Zahar vanilat, praf de copt [amidon de porumb] (Agenti de afanare: E450 - Difosfați, Carbonati: E500ii - Bicarbonat de sodiu), **Sare** [sare gema, iodat de potasiu] (Agenti anti-aglomeranti: E536 - Ferocianură de potasiu)),Gem de caise (Caise, zahăr, sirop de glucoză, acidifiant: acid citric, agent gelifiant: pectină.)

### Valori nutritionale / portie (200g)



Valoare energetică: 3021.8 Kj/722.22 Kcal, Grăsimi: 34.03g, Grăsimi saturate: 12.78g, Glucide: 92.52g, Zaharuri: 29.92g, Proteine: 9.14g, Sare: 0.3g

### Valori nutritionale / 100g

Valoare energetică: 1510.9 Kj/361.11 Kcal, Grăsimi: 17.01g, Grăsimi saturate: 6.39g, Glucide: 46.26g, Zaharuri: 14.96g, Proteine: 4.57g, Sare: 0.15g

**Alergeni:** Lapte, Gluten

**Poate contine urme de:** -

### Cozonac Clasic cu Portocale Confiate (1040g) (11E | 0.51g sare | 17.28g zaharuri)/100g

**FAINA** (FAINA DE GRAU ALBA, Contine: **Gluten**), **Lapte** (lapte, Contine: **Lapte**), **Zahar**, **Miez de nuca** (Contine: **Fructe cu coajă lemnoasă**), **ULEI** (ulei rafinat de floarea soarelui, antispumant) (Emulgatori: E900 - E900 food additive), **Ou** (Contine: **Oua**), **Biscuiti populari** (Faina de grau, sirop glucoza-fructoza, grasime vegetala nehidrogenata de palmier, zahar, agenti de afanare, arome., Contine: **Soia, Gluten**) (Corectori de aciditate: E503i - Carbonat de amoniu, Carbonati: E500i - Carbonat de sodiu, Umectantii: E422 - Glicerol, Emulgatori: E322 - Lecitine, Conservanti: E223 - Metabisulfid de sodiu), **Pastafutta Orange** (Sirop de glucoza-fructoza, coaja de portocala, zahar, arom natural. Suc de lamaie concentrat.) (Conservanti: E220 - Dioxid de sulf), **Coaja de portocala cuburi** (Coaja de portocala, sirop glucoza-fructoza, zahar, suc de lambei concentrat.) (Conservanti: E220 - Dioxid de sulf), **Galbenus** (Contine: **Oua**) (Antioxidanti: E330 - Acid citric, Conservanti: E202 - Sorbat de potasiu, Stabilizatori: E471 - Mono- și digliceride ale acizilor grași), **Drojdie**, **Cacao** (Cacao cu conținut redus de grăsime, corectori de aciditate (E 501i, E 524).), **Esenta de rom** (Apa, propilenglicol, aroma, colorant caramel simplu.), **Sare** (sare gema, iodat de potasiu) (Agenti anti-aglomeranti: E536 - Ferocianură de potasiu), **Esenta de vanilie** (Apa, substanta suport (E1520), aroma vanilie, colorant (E150d).)

### Valori nutritionale / portie (1040g)

Valoare energetică: 13436.47 Kj/3211.38 Kcal, Grăsimi: 124.73g, Grăsimi saturate: 15.06g, Glucide: 450.23g, Zaharuri: 179.73g, Proteine: 68.38g, Sare: 5.35g

### Valori nutritionale / 100g

Valoare energetică: 1291.97 Kj/308.79 Kcal, Grăsimi: 11.99g, Grăsimi saturate: 1.45g, Glucide: 43.29g, Zaharuri: 17.28g, Proteine: 6.57g, Sare: 0.51g

**Alergeni:** Gluten, Lapte, Fructe cu coajă lemnoasă, Oua, Soia

**Poate contine urme de:** -

### Nuci cu Crema De Rom (388g) (11E | 0.15g sare | 47.61g zaharuri)/100g

**Coji de nuci tradiționale** (Faina de grau, uleiuri vegetale (palmier, rapita, floarea soarelui), zahăr, glucoza, oua, bicarbonat de amoniu și sodiu, aroma rom, conservant., Contine: **Gluten, Oua**) (Corectori de aciditate: E503ii - Bicarbonat de amoniu, Carbonati: E500ii - Bicarbonat de sodiu, Conservanti: E282 - Propionat de calciu), **Zahar pudra** (Zahar, agent antiaglomerare (fosfat tricalcic).), **Lapte** (lapte, Contine: **Lapte**), **Biscuiti populari** (Faina de grau, sirop glucoza-fructoza, grasime vegetala nehidrogenata de palmier, zahar, agenti de afanare, arome., Contine: **Soia, Gluten**) (Corectori de aciditate: E503i - Carbonat de amoniu, Carbonati: E500i - Carbonat de sodiu,

Umectantii: E422 - Glicerol, Emulgatori: E322 - Lecitine, Conservanti: E223 - Metabisulfid de sodiu), **Miez de nuca** (Contine: **Fructe cu coajă lemnoasă**), Ciocolata 55%, esenta rom (Solventi: E1520 - 1,2-propandiol, Agenti de ingrosare: E412 - Gumă de guar), Cacao (Cacao cu conținut redus de grăsime, corectori de aciditate (E 501i, E 524).), **ESENTA VANILIE** (apa, propilenglicol, colorant caramel simplu, aroma, etanol 0.2%) (Coloranti artificiali: E150a - Caramel simplu)

### Valori nutritionale / portie (388g)

Valoare energetică: 6427.74 Kj/1536.27 Kcal, Grăsimi: 55.33g, Grăsimi saturate: 15.9g, Glucide: 228.68g, Zaharuri: 184.74g, Proteine: 24.91g, Sare: 0.57g

### Valori nutritionale / 100g

Valoare energetică: 1656.63 Kj/395.95 Kcal, Grăsimi: 14.26g, Grăsimi saturate: 4.1g, Glucide: 58.94g, Zaharuri: 47.61g, Proteine: 6.42g, Sare: 0.15g

**Alergeni:** Gluten, Oua, Lapte, Soia, Fructe cu coajă lemnoasă

Poate contine urme de: -

### Tort Amandine (2130g) (1E | 0.17g sare | 16.1g zaharuri)/100g

**frisca naturala 35%** (Contine: **Lapte**, Poate contine urme de: **Oua**), Apa, Zahar, Ciocolata 55%, **Ou** (Contine: **Oua**), **FAINA** (FAINA DE GRAU ALBA, Contine: **Gluten**), Cognac, Lamaie, Cacao (Cacao cu conținut redus de grăsime, corectori de aciditate (E 501i, E 524).), Esenta de rom (Apa, propilenglicol, aroma, colorant caramel simplu.), **Unt** (unt 82% grasime, smantana din lapte de vaca pasteurizat, , Contine: **Lapte**), Sare (sare gema, iodat de potasiu) (Agenti anti-aglomeranti: E536 - Ferrocianură de potasiu)

### Valori nutritionale / portie (2130g)

Valoare energetică: 26299.83 Kj/6285.81 Kcal, Grăsimi: 362.38g, Grăsimi saturate: 186.67g, Glucide: 606.45g, Zaharuri: 342.92g, Proteine: 80.15g, Sare: 3.61g

### Valori nutritionale / 100g

Valoare energetică: 1234.73 Kj/295.11 Kcal, Grăsimi: 17.01g, Grăsimi saturate: 8.76g, Glucide: 28.47g, Zaharuri: 16.1g, Proteine: 3.76g, Sare: 0.17g

**Alergeni:** Lapte, Oua, Gluten

Poate contine urme de: Oua

### Duo Mousse Chocolat (1260g) (5E | 0.09g sare | 12.87g zaharuri)/100g

**frisca naturala 35%** (Contine: **Lapte**, Poate contine urme de: **Oua**), **Lapte** (lapte, Contine: **Lapte**), **ciocolata alba** (Contine: **Lapte**, **Fructe cu coajă lemnoasă**, Poate contine urme de: **Gluten**), Ciocolata Neagra 55%, **Macarons** (52% aluat: Albuș din ou, zahăr, făină de migdale, colorant alimentar E104, E124, E153, sare. 48 % umplutură: frișcă vegetală, piure din fructe 20%, (5% căpșuni, 5% fructe pădure, 5% mango, 5% piersici), gelatină de porc, arome ., Contine: **Fructe cu coajă lemnoasă**, **Oua**) (Coloranti artificiali: E153 - Carbon vegetal), **blat cacao** (**Iaurt** [Contine: **Lapte**], **faina** [faina alba de grau 550, Contine: **Gluten**], **Oua proaspete** [Contine: **Oua**], Zahar, Ulei, Cacao pudra,

PRAF DE COPT [agenti de afanare e450i, e500ii, amidon de porumb] (Emulgatori: E450i - Difosfat disodic, Carbonati: E500ii - Bicarbonat de sodiu, Agenti de ingrosare: E14XX - Amidon modificat), Apa, Afine, Zmeura, Capsuni, Zahar, Gelatina (Gelatina de origine animala (porc) (origine: din UE)), ESENTA VANILIE (apa, propilenglicol, colorant caramel simplu, aroma, etanol 0.2%) (Coloranti artificiali: E150a - Caramel simplu), Cafea

### Valori nutritionale / portie (1260g)

Valoare energetică: 16472.61 Kj/3937.05 Kcal, Grăsimi: 287.34g, Grăsimi saturate: 111.14g, Glucide: 293.92g, Zaharuri: 162.21g, Proteine: 46.13g, Sare: 1.12g

### Valori nutritionale / 100g

Valoare energetică: 1307.35 Kj/312.46 Kcal, Grăsimi: 22.8g, Grăsimi saturate: 8.82g, Glucide: 23.33g, Zaharuri: 12.87g, Proteine: 3.66g, Sare: 0.09g

**Alergeni:** Lapte, Fructe cu coajă lemnoasă, Oua, Gluten

**Poate contine urme de:** Oua, Gluten

### Tort Mousse Framboise (1250g) (7E | 0.12g sare | 18.06g zaharuri)/100g

**frisca naturala 35%** (Contine: **Lapte**, Poate contine urme de: **Oua**), Ciocolata Neagra 55%, Zahar, piure de zmeura, **Lapte** (lapte, Contine: **Lapte**), Apa, **Foi rulada cacao (Foi rulada cacao** [ Faina de GRAU (GLUTEN), OU, zahar, apa, sirop de glucoza-fructoza. pudra de cacao degresata 1.8%, maltodextrina, ALBUS DE OU pulbere, emulgatori: E475-E433, umectant: E422, LAPTE praf, agenti de crestere: E4501-E500ii, conservant: E202, sare, agent de ingrosare: E415, arome. Poate contine SOIA, NUCI si MUSTAR. , Contine: **Gluten, Lapte, Oua**, Poate contine urme de: **Fructe cu coajă lemnoasă, Mustar, Soia**] (: E475 - Esteri poliglicerici ai acizilor grași, E433 - Monooleat de polioxietilenă sorbitan, E422 - Glicerol, E450 - Difosfați, E500ii - Bicarbonat de sodiu, E202 - Sorbat de potasiu)), Zmeura\*, **Lapte condensat** (Lapte integral, zahăr 45%, stabilizator E509. Grăsime din lapte 8% minim. Grăsime în substanța uscată 20% minim., Contine: **Lapte**) (: E509 - Clorură de calciu), Gelatina (Gelatina de origine animala (porc) (origine: din UE).)

### Valori nutritionale / portie (1250g)

Valoare energetică: 14410.36 Kj/3444.16 Kcal, Grăsimi: 179.43g, Grăsimi saturate: 70.95g, Glucide: 390.58g, Zaharuri: 225.81g, Proteine: 37.34g, Sare: 1.46g

### Valori nutritionale / 100g

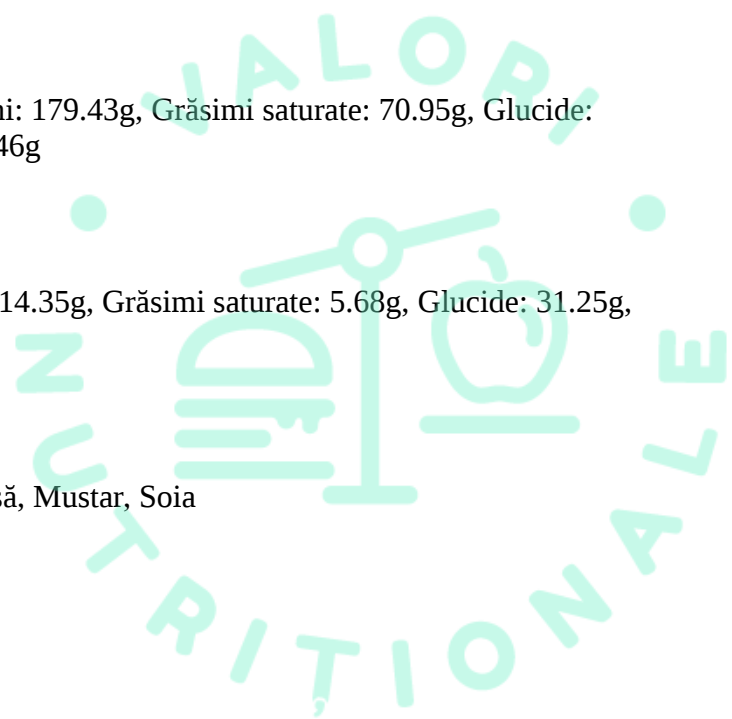
Valoare energetică: 1152.83 Kj/275.53 Kcal, Grăsimi: 14.35g, Grăsimi saturate: 5.68g, Glucide: 31.25g, Zaharuri: 18.06g, Proteine: 2.99g, Sare: 0.12g

**Alergeni:** Lapte, Gluten, Oua

**Poate contine urme de:** Oua, Fructe cu coajă lemnoasă, Mustar, Soia

*\*provenit din produse congelate*

### Tort Mousse Passion (1400g) (11E | 0.15g sare | 30.7g zaharuri)/100g



**Mousse fructul pasiunii (frisca naturala 35%** [Contine: **Lapte**, Poate contine urme de: **Oua**], Fructul pasiunii, Zahar, Gelatina [Gelatina de origine animala (porc) (origine: din UE).]), **Glasaj Mousse Passion (ciocolata alba 28%** [Contine: **Lapte, Fructe cu coajă lemnoasă**, Poate contine urme de: **Gluten**], Zahar, **Lapte condensat** [Lapte integral, zahăr 45%, stabilizator E509. Grăsime din lapte 8% minim. Grăsime în substanța uscată 20% minim., Contine: **Lapte**] (Agenti anti-aglomeranti, agenti de incarcare, agenti transportatori: E509 - Clorură de calciu), Apa, Gelatina [Gelatina de origine animala (porc) (origine: din UE).], colorant portocaliu (Coloranti: E110), Colorant alimentar galben [Sirop de glucoza, zahar, apa, agent gelatinizant caragenan E407, corectori de aciditate acid acetic E260, acid lactic E270 si lactate de sodiu E325, colorant curcumina E100, conservant sorbet de potasiu E202.]),Jeleu Mango (Piure Mango [Piure de mango, zahar, sirop glucoza, suc de lamaie concentrat, sirop de glucoza, agenti de ingrosare faina de seminte de guar,pectine,conservanti,antioxidant: vitamina C] (Conservanti): E202 - Sorbat de potasiu, E211 - Benzoat de sodiu, Agenti de ingrosare): E440 - Pectină), Zahar, Gelatina [Gelatina de origine animala (porc) (origine: din UE).]),**Crocant Cocos (ciocolata alba 28%** [Contine: **Lapte, Fructe cu coajă lemnoasă**, Poate contine urme de: **Gluten**], **Fulgi de migdale** [Contine: **Fructe cu coajă lemnoasă**], Nuca de cocos fulgi 70g [Nuca de cocos fulgi, conservant (dioxid de SULF).], ULEI [ulei rafinat de floarea soarelui, antispumant] (Emulgatori: E900 - E900 food additive)),**Foi rulada simple (Foi rulada simple** [ Faina de GRAU (GLUTEN), OU, zahar, apa, sirop de glucoza-fructoza, emulgatori E471, maltodextrina, umectant: E422, LAPTE praf, agenti de crestere: E4501-E500ii, conservant: E202, sare, ALBUS DE OU pulbere, agent de ingrosare: E415, arome. Poate contine SOIA, NUCI si MUSTAR. emerei , Contine: **Gluten, Oua, Lapte**, Poate contine urme de: **Fructe cu coajă lemnoasă, Soia, Mustar**] (: E471 - Mono- și digliceride ale acizilor grași, E422 - Glicerol, E450 - Difosfați, E500ii - Bicarbonat de sodiu, E202 - Sorbat de potasiu, E415 - Gumă de xantan)),**Sirop Cocos** (Apa, Zahar, Sirop Monin [zahar, apa, arome naturale, colorant, conservanti]),**frisca naturala 35%** (Contine: **Lapte**, Poate contine urme de: **Oua**),**Mascarpone** (Smântână pasteurizată, lapte, corector de aciditate: acid citric., Contine: **Lapte**),Mango,**Nucă de cocos fulgi** (Fulgi de nucă de cocos deshidratată., Contine: **Fructe cu coajă lemnoasă**)

#### **Valori nutritionale / portie (1400g)**

Valoare energetică: 18395.97 Kj/4396.76 Kcal, Grăsimi: 247.85g, Grăsimi saturate: 114.14g, Glucide: 508.47g, Zaharuri: 429.77g, Proteine: 39.37g, Sare: 2.08g

#### **Valori nutritionale / 100g**

Valoare energetică: 1314 Kj/314.05 Kcal, Grăsimi: 17.7g, Grăsimi saturate: 8.15g, Glucide: 36.32g, Zaharuri: 30.7g, Proteine: 2.81g, Sare: 0.15g

**Alergeni:** Lapte, Fructe cu coajă lemnoasă, Gluten, Oua

**Poate contine urme de:** Oua, Gluten, Fructe cu coajă lemnoasă, Soia, Mustar

#### **Tort Mousse Red Berry (950g) (7E | 0.14g sare | 21.81g zaharuri)/100g**

**Mousse de ciocolata (frisca naturala 35%** [Contine: **Lapte**, Poate contine urme de: **Oua**], **ciocolata alba 28%** [Contine: **Lapte, Fructe cu coajă lemnoasă**, Poate contine urme de: **Gluten**], **Lapte** [lapte, Contine: **Lapte**], Gelatina [Gelatina de origine animala (porc) (origine: din UE).]),Jeleu capsuni (Capsuni, Zahar, Gelatina),**Foi rulada simple (Foi rulada simple** [ Faina de GRAU (GLUTEN), OU, zahar, apa, sirop de glucoza-fructoza, emulgatori E471, maltodextrina, umectant: E422, LAPTE praf, agenti de crestere: E4501-E500ii, conservant: E202, sare, ALBUS DE OU pulbere, agent de ingrosare: E415, arome. Poate contine SOIA, NUCI si MUSTAR. emerei , Contine: **Gluten, Oua, Lapte**, Poate contine urme de: **Fructe cu coajă lemnoasă, Soia, Mustar**] (: E471 - Mono- și digliceride ale acizilor grași, E422 - Glicerol, E450 - Difosfați, E500ii - Bicarbonat de sodiu, E202 - Sorbat de potasiu, E415 - Gumă de xantan)),Sirop capsuni (Apa, Capsuni, Zahar),**frisca naturala 35%** (Contine: **Lapte**, Poate

contine urme de: **Oua**),**Mascarpone** (Smântână pasteurizată, lapte, corector de aciditate: acid citric., Contine: **Lapte**),spray velvet (: E110)

### Valori nutritionale / portie (950g)

Valoare energetică: 11967.81 Kj/2860.39 Kcal, Grăsimi: 199.21g, Grăsimi saturate: 70.37g, Glucide: 252.97g, Zaharuri: 207.21g, Proteine: 34.06g, Sare: 1.31g

### Valori nutritionale / 100g

Valoare energetică: 1259.77 Kj/301.09 Kcal, Grăsimi: 20.97g, Grăsimi saturate: 7.41g, Glucide: 26.63g, Zaharuri: 21.81g, Proteine: 3.59g, Sare: 0.14g

**Alergeni:** Lapte, Fructe cu coajă lemnoasă, Gluten, Oua

**Poate contine urme de:** Oua, Gluten, Fructe cu coajă lemnoasă, Soia, Mustar

### Tort Mousse Trio (1000g)

**(6E | 0.16g sare | 22.64g zaharuri)/100g**

**Mousse de ciocolata alba (frisca naturala 35%** [Contine: **Lapte**, Poate contine urme de: **Oua**], **ciocolata alba 28%** [Contine: **Lapte**, **Fructe cu coajă lemnoasă**, Poate contine urme de: **Gluten**], **Lapte** [lapte, Contine: **Lapte**], Gelatina [Gelatina de origine animala (porc) (origine: din UE).]),**Mousse de ciocolata (frisca naturala 35%** [Contine: **Lapte**, Poate contine urme de: **Oua**], **ciocolata alba 28%** [Contine: **Lapte**, **Fructe cu coajă lemnoasă**, Poate contine urme de: **Gluten**], **Lapte** [lapte, Contine: **Lapte**], Gelatina [Gelatina de origine animala (porc) (origine: din UE).]),**Mousse de ciocolata cu lapte (frisca naturala 35%** [Contine: **Lapte**, Poate contine urme de: **Oua**], **CIOCOLATA LAPTE CALLEBAUT 33.6%** [CIOCOLATA LAPTE, Contine: **Soia**], **Lapte** [lapte, Contine: **Lapte**], Gelatina [Gelatina de origine animala (porc) (origine: din UE).]),**Foi rulada cacao (Foi rulada cacao** [ Faina de GRAU (GLUTEN), OU, zahar, apa, sirop de glucoza-fructoza. pudra de cacao degresata 1.8%, maltodextrina, ALBUS DE OU pulbere, emulgatori: E475-E433, umectant: E422, LAPTE praf, agenti de crestere: E4501-E500ii, conservant: E202, sare, agent de ingrosare: E415, arome. Poate contine SOIA, NUCI si MUSTAR. , Contine: **Gluten, Lapte, Oua**, Poate contine urme de: **Fructe cu coajă lemnoasă, Mustar, Soia**] (: E475 - Esteri poliglicerici ai acizilor grași, E433 - Monooleat de polioxietilenă sorbitan, E422 - Glicerol, E450 - Difosfați, E500ii - Bicarbonat de sodiu, E202 - Sorbat de potasiu)),Apa,zahar,Cafea

### Valori nutritionale / portie (1000g)

Valoare energetică: 14491.95 Kj/3463.67 Kcal, Grăsimi: 264.68g, Grăsimi saturate: 121.15g, Glucide: 259.02g, Zaharuri: 226.36g, Proteine: 37.7g, Sare: 1.62g

### Valori nutritionale / 100g

Valoare energetică: 1449.2 Kj/346.37 Kcal, Grăsimi: 26.47g, Grăsimi saturate: 12.12g, Glucide: 25.9g, Zaharuri: 22.64g, Proteine: 3.77g, Sare: 0.16g

**Alergeni:** Lapte, Fructe cu coajă lemnoasă, Soia, Gluten, Oua

**Poate contine urme de:** Oua, Gluten, Fructe cu coajă lemnoasă, Mustar, Soia

### Tort Mousse Truffle (1140g)

**(7E | 0.25g sare | 22.99g zaharuri)/100g**

**Mousse de ciocolata (frisca naturala 35%** [Contine: **Lapte**, Poate contine urme de: **Oua**], **ciocolata alba 28%** [Contine: **Lapte**, **Fructe cu coajă lemnoasă**, Poate contine urme de: **Gluten**], **Lapte** [lapte, Contine: **Lapte**], Gelatina [Gelatina de origine animala (porc) (origine: din UE).], **Pralicrac** (Zahar, nuci, (MIGDALE, ALUNE DE PADURE), unt de cacao, faina de GRAU, LAPTE praf integral, ulei vegetal [MIGDALE, nehidrogenat], masa de cacao, UNT [LAPTE], concentrat, emulsifiant (lecitina de SOIA), LAPTE praf degresat, malt de GRÂU, sare, aroma naturala de vanilie., Contine: **Fructe cu coajă lemnoasă**, **Gluten**, **Lapte**, **Soia**), **Foi rulada cacao (Foi rulada cacao** [ Faina de GRAU (GLUTEN), OU, zahar, apa, sirop de glucoza-fructoza. pudra de cacao degresata 1.8%, maltodextrina, ALBUS DE OU pulbere, emulgatori: E475-E433, umectant: E422, LAPTE praf, agenti de crestere: E4501-E500ii, conservant: E202, sare, agent de ingrosare: E415, arome. Poate contine SOIA, NUCI si MUSTAR. , Contine: **Gluten**, **Lapte**, **Oua**, Poate contine urme de: **Fructe cu coajă lemnoasă**, **Mustar**, **Soia**] (: E475 - Esteri poliglicerici ai acizilor grași, E433 - Monooleat de polioxietilenă sorbitan, E422 - Glicerol, E450 - Difosfați, E500ii - Bicarbonat de sodiu, E202 - Sorbat de potasiu)), Ciocolata Neagra 55%, Apa, **frisca naturala 35%** (Contine: **Lapte**, Poate contine urme de: **Oua**), **ULEI** (ulei rafinat de floarea soarelui, antispumant) (: E900 - E900 food additive), **Mascarpone** (Smântână pasteurizată, lapte, corector de aciditate: acid citric., Contine: **Lapte**), zahar, **Arahide** (Contine: **Arahide**), **ciocolata** (Contine: **Lapte**, Poate contine urme de: **Arahide**), Cafea

### Valori nutritionale / portie (1140g)

Valoare energetică: 18632.38 Kj/4453.26 Kcal, Grăsimi: 343.25g, Grăsimi saturate: 84.17g, Glucide: 373.04g, Zaharuri: 262.13g, Proteine: 52.63g, Sare: 2.82g

### Valori nutritionale / 100g

Valoare energetică: 1634.42 Kj/390.64 Kcal, Grăsimi: 30.11g, Grăsimi saturate: 7.38g, Glucide: 32.72g, Zaharuri: 22.99g, Proteine: 4.62g, Sare: 0.25g

**Alergeni:** Lapte, Fructe cu coajă lemnoasă, Gluten, Soia, Oua, Arahide

**Poate contine urme de:** Oua, Gluten, Fructe cu coajă lemnoasă, Mustar, Soia, Arahide

### Tort Vanilla Fresh (2730g) (4E | 0.25g sare | 17.48g zaharuri)/100g

**Blat vanilie (faina** [faina alba de grau 550, Contine: **Gluten**], Iaurt, **Oua Albe Proaspete** [Contine: **Oua**], Zahar, Ulei floarea soarelui, PRAF DE COPT [agenti de afanare e450i, e500ii, amidon de porumb] (Emulgatori: E450i - Difosfat disodic, Carbonati: E500ii - Bicarbonat de sodiu, Agenti de ingrosare: E14XX - Amidon modificat), ESENȚĂ VANILIE), **Crema branza** (alpte integral, smantana, permeat din zer, sare, stabilizator (guma de guar), acidifiant (acid citric), culturi lactice, Contine: **Lapte**), **frisca naturala 35%** (Contine: **Lapte**, Poate contine urme de: **Oua**), Capsuni piure, Apa, zahar, Zahar pudra (Zahar, agent antiaglomerare (fosfat tricalcic).), Afine piure, Zmeura piure, Suc de lamaie (Suc de lamaie (99.97%), ulei esential extras din coaja de lamaie, antioxidant (metabisulfid de potasiu).), Amidon, ESENTA VANILIE (apa, propilenglicol, colorant caramel simplu, aroma, etanol 0.2%) (Coloranti artificiali: E150a - Caramel simplu)

### Valori nutritionale / portie (2730g)

Valoare energetică: 28461.02 Kj/6802.38 Kcal, Grăsimi: 395.45g, Grăsimi saturate: 174.1g, Glucide: 683.98g, Zaharuri: 477.26g, Proteine: 125.57g, Sare: 6.86g

### Valori nutritionale / 100g

Valoare energetică: 1042.53 Kj/249.17 Kcal, Grăsimi: 14.49g, Grăsimi saturate: 6.38g, Glucide: 25.05g, Zaharuri: 17.48g, Proteine: 4.6g, Sare: 0.25g



**Alergeni:** Gluten, Oua, Lapte

**Poate contine urme de:** Oua

### **Chouquettes cu ciocolata (1110g) (2E | 0.32g sare | 9.82g zaharuri)/100g**

**frisca naturala 35%** (Contine: **Lapte**, Poate contine urme de: **Oua**), **Mascarpone** (Contine: **Lapte**), **Ou** (Contine: **Oua**), **Ciocolata neagra 58%** (Masa de cacao, zahar, unt de cacao, aroma vanilie. Substanta uscata de cacao 58%, Contine: **Soia**) (Emulgatori: E322 - Lecitine), **faina** (faina alba de grau 550, Contine: **Gluten**), **Unt 82%** (unt, Contine: **Lapte**), **Lapte 3,5 %** (lapte de vaca integral 3,5 % grasime, standardizat, omogenizat si ultrapasteurizat, Contine: **Lapte**), **Apa**, zahar perlat, Zahar, Sare (sare gema, iodat de potasiu) (Agenti anti-aglomeranti: E536 - Ferocianură de potasiu)

#### **Valori nutritionale / portie (1110g)**

Valoare energetica: 15567.57 Kj/3720.73 Kcal, Grăsimi: 309.74g, Grăsimi saturate: 206.55g, Glucide: 178.73g, Zaharuri: 108.97g, Proteine: 52.56g, Sare: 3.54g

#### **Valori nutritionale / 100g**

Valoare energetica: 1402.48 Kj/335.2 Kcal, Grăsimi: 27.9g, Grăsimi saturate: 18.61g, Glucide: 16.1g, Zaharuri: 9.82g, Proteine: 4.73g, Sare: 0.32g

**Alergeni:** Lapte, Oua, Soia, Gluten

**Poate contine urme de:** Oua

### **Cakesicles Rocher (50g) (6E | 0.12g sare | 20.22g zaharuri)/100g**

**faina** (faina alba de grau 550, Contine: **Gluten**), **Iaurt** (LAPTE de vaca pasteurizat, semidegresat, proteina din lapte 0.4%, culturi selectionate, Contine: **Lapte**), **Chocosmart cu lapte** (Grasimi vegetale(miez de palmier, cocos, ulei de palmier), zahar, ciocolata cu lapte 18%(lapte praf integral, cacao, zahar. Cacao 30%). Lapte praf integral, arome., Contine: **Lapte**, **Soia**, Poate contine urme de: **Fructe cu coajă lemnoasă**) (Emulgatori: E322 - Lecitine), **Ou** (Contine: **Oua**), Zahar, **ULEI** (ulei rafinat de floarea soarelui, antispumant) (Emulgatori: E900 - E900 food additive), **Frisca lichida** (Contine: **Lapte**), **PRAF DE COPT** (agenti de afanare e450i, e500ii, amidon de porumb) (Emulgatori: E450i - Difosfat disodic, Carbonati: E500ii - Bicarbonat de sodiu, Agenti de ingrosare: E14XX - Amidon modificat), Cacao (Cacao cu conținut redus de grăsime, corectori de aciditate (E 501i, E 524).), **Alune de padure** (Contine: **Fructe cu coajă lemnoasă**), cocos, **Fistic** (Contine: **Fructe cu coajă lemnoasă**), Cafea, **ESENTA VANILIE** (apa, propilenglicol, colorant caramel simplu, aroma, etanol 0.2%) (Coloranti artificiali: E150a - Caramel simplu), Tequila, Lime, Colorant alimentar verde (Sirop de glucoza, zahar, apa, agent gelatinizant caragenan E407, corectori de aciditate acid acetic E260, acid lactic E270 si lactate de sodium E325, colorant curcumina E100, conservant sorbet de potasiu E202.), Colorant alimentar rosu (Sirop de glucoza, zahar, apa, agent gelatinizant caragenan E407, corectori de aciditate acid acetic E260, acid lactic E270 si lactate de sodium E325, colorant curcumina E100, conservant sorbet de potasiu E202.)

#### **Valori nutritionale / portie (50g)**

Valoare energetica: 713.25 Kj/170.47 Kcal, Grăsimi: 9.73g, Grăsimi saturate: 2.89g, Glucide: 16.82g, Zaharuri: 10.11g, Proteine: 3.33g, Sare: 0.06g

## Valori nutritionale / 100g

Valoare energetică: 1426.5 Kj/340.94 Kcal, Grăsimi: 19.47g, Grăsimi saturate: 5.77g, Glucide: 33.63g, Zaharuri: 20.22g, Proteine: 6.65g, Sare: 0.12g

**Alergeni:** Gluten, Lapte, Soia, Oua, Fructe cu coajă lemnoasă

**Poate contine urme de:** Fructe cu coajă lemnoasă

## Tort vegan de ciocolata (2500g) (12E | 0.14g sare | 19.14g zaharuri)/100g

**Meggle creme patisserie** (Apa,ulei din samburi de palmier(hidrogenat) 25%,zahar 12%,proteine din lapte., Contine: **Lapte, Soia**) (Emulgatori: E472b - Esteri ai acidului lactic cu mono- și digliceridele acizilor grași, E472e - Esteri ai acizilor mono- și diacetiltartric cu mono- și digliceridele acizilor grași, E322 - Lecitine, Stabilizatori: E460i - Celuloză microcristalină, E466 - Carboximetilceluloză de sodiu, Coloranti: E160ai - Beta-caroten),Bautura Bio din orez (Apa,orez 13%,ulei floarea soarelui,sare de mare.),Marmelada zmeura (piure de zmeura, Zahar, Amidon),Sirop fructe de padure (Apa, Zahar, Fructe de pădure ),**FAINA** (FAINA DE GRAU ALBA, Contine: **Gluten**),Zahar,Fructe de padure,**Ciocolata neagra 58%** (Masa de cacao,zahar,unt de cacao,aroma vanilie.Substanta uscata de cacao 58%, Contine: **Soia**) (Emulgatori: E322 - Lecitine),**ULEI** (ulei rafinat de floarea soarelui, antispumant) (Emulgatori: E900 - E900 food additive),Cacao (Cacao cu conținut redus de grăsime, corectori de aciditate (E 501i, E 524).),Otet,PRAF DE COPT (agenti de afanare e450i, e500ii, amidon de porumb) (Emulgatori: E450i - Difosfat disodic, Carbonati: E500ii - Bicarbonat de sodiu, Agenti de ingrosare: E14XX - Amidon modificat),**ESENTA VANILIE** (apa, propilenglicol, colorant caramel simplu, aroma, etanol 0.2%) (Coloranti artificiali: E150a - Caramel simplu),Bicarbonat de sodiu (100% Bicarbonat de sodiu.),Sare (sare gema, iodat de potasiu) (Agenti anti-aglomeranti: E536 - Ferocianură de potasiu)

## Valori nutritionale / portie (2500g)

Valoare energetică: 19671.1 Kj/4701.52 Kcal, Grăsimi: 185.29g, Grăsimi saturate: 72.9g, Glucide: 686.87g, Zaharuri: 478.55g, Proteine: 38.69g, Sare: 3.41g

## Valori nutritionale / 100g

Valoare energetică: 786.84 Kj/188.06 Kcal, Grăsimi: 7.41g, Grăsimi saturate: 2.92g, Glucide: 27.47g, Zaharuri: 19.14g, Proteine: 1.55g, Sare: 0.14g

**Alergeni:** Lapte, Soia, Gluten

**Poate contine urme de:** -

## Tort Cioco Fresh (2700g) (4E | 0.23g sare | 17.99g zaharuri)/100g

**Blat cacao (Iaurt** [LAPTE de vaca pasteurizat, semidegresat, proteina din lapte 0.4%, culturi selectionate, Contine: **Lapte**], **FAINA** [FAINA DE GRAU ALBA, Contine: **Gluten**], **Ou** [Contine: **Oua**], Zahar, **ULEI** [ulei rafinat de floarea soarelui, antispumant] (Emulgatori: E900 - E900 food additive), Cacao [Cacao cu conținut redus de grăsime, corectori de aciditate (E 501i, E 524).], PRAF DE COPT [agenti de afanare e450i, e500ii, amidon de porumb] (Emulgatori: E450i - Difosfat disodic, Carbonati: E500ii - Bicarbonat de sodiu, Agenti de ingrosare: E14XX - Amidon modificat)),Crema de branza (LAPTE, integral, SMANTANA, permeat din zer (din LAPTE), sare, stabilizator (guma din seminte de carruba), acidifiant (acid citric), culturi lactice.),Fructe de padure,Sirop fructe de padure (Apa, Zahar, Fructe de pădure ),**frisca naturala 35%** (Contine: **Lapte**, Poate contine urme de: **Oua**),Zahar

puđra (Zahar, agent antiaglomerare (fosfat tricalcic).),Zahar,Amidon alimentar din porumb (Amidon din porumb.)

### Valori nutritionale / portie (2700g)

Valoare energetică: 26853.6 Kj/6418.17 Kcal, Grăsimi: 353.88g, Grăsimi saturate: 154.87g, Glucide: 675.16g, Zaharuri: 485.72g, Proteine: 102.98g, Sare: 6.25g

### Valori nutritionale / 100g

Valoare energetică: 994.58 Kj/237.71 Kcal, Grăsimi: 13.11g, Grăsimi saturate: 5.74g, Glucide: 25.01g, Zaharuri: 17.99g, Proteine: 3.81g, Sare: 0.23g

**Alergeni:** Lapte, Oua, Gluten

**Poate contine urme de:** Oua

### Tort Vanilla Raspberry (2270g) (7E | 0.13g sare | 16.24g zaharuri)/100g

**Mascarpone** (Smântână pasteurizată, lapte, corector de aciditate: acid citric., Contine: **Lapte**),**frisca naturala 35%** (Contine: **Lapte**, Poate contine urme de: **Oua**),Sirop zmeura (Apa, Zahar, Zmeura\*),piure de zmeura,**Foi rulada simple (Foi rulada simple** [ Faina de GRAU (GLUTEN), OU, zahar, apa, sirop de glucoza-fructoza, emulgatori E471, maltodextrina, umectant: E422, LAPTE praf, agenti de crestere: E4501-E500ii, conservant: E202, sare, ALBUS DE OU pulbere, agent de ingrosare: E415, arome. Poate contine SOIA, NUCI si MUSTAR. emerei , Contine: **Gluten, Oua, Lapte**, Poate contine urme de: **Fructe cu coajă lemnoasă, Soia, Mustar**] (: E471 - Mono- și digliceride ale acizilor grași, E422 - Glicerol, E450 - Difosfați, E500ii - Bicarbonat de sodiu, E202 - Sorbat de potasiu, E415 - Gumă de xantan)),Zmeura,Zahar,Zahar pudra,Amidon,ESENTA VANILIE (apa, propilenglicol, colorant caramel simplu, aroma, etanol 0.2%) (: E150a - Caramel simplu),Gelatina

### Valori nutritionale / portie (2270g)

Valoare energetică: 25805.92 Kj/6167.77 Kcal, Grăsimi: 439.04g, Grăsimi saturate: 143.06g, Glucide: 474.7g, Zaharuri: 368.67g, Proteine: 69.99g, Sare: 2.96g

### Valori nutritionale / 100g

Valoare energetică: 1136.82 Kj/271.71 Kcal, Grăsimi: 19.34g, Grăsimi saturate: 6.3g, Glucide: 20.91g, Zaharuri: 16.24g, Proteine: 3.08g, Sare: 0.13g

**Alergeni:** Lapte, Gluten, Oua

**Poate contine urme de:** Oua, Fructe cu coajă lemnoasă, Soia, Mustar

*\*provenit din produse congelate*

### Tort Snickers (2340g) (6E | 0.8g sare | 23.97g zaharuri)/100g

**Blat Umed** (Zahar, Apa, **FAINA** [FAINA DE GRAU ALBA, Contine: **Gluten**], **Lapte batut** [Contine: **Lapte**], **Ou** [Contine: **Oua**], **ULEI** [ulei rafinat de floarea soarelui, antispumant] (Emulgatori: E900 - E900 food additive), Cacao [Cacao cu conținut redus de grăsime, corectori de aciditate (E 501i, E 524).], Bicarbonat de sodiu [100% Bicarbonat de sodiu.], Cafea, Sare [sare gema, iodat de potasiu] (Agenti anti-

aglomeranti: E536 - Ferrocianură de potasiu), PRAF DE COPT [agenți de afanare e450i, e500ii, amidon de porumb] (Emulgatori: E450i - Difosfat disodic, Carbonati: E500ii - Bicarbonat de sodiu, Agenți de îngrosare: E14XX - Amidon modificat)), **crema branza** (telemea de vaca 50% (lapte de vaca pasteurizat, culturi lactice selectate, cheag, sare), smantana pasteurizata fermentata., Contine: **Lapte**), **Ganache de ciocolata neagra (frisca naturala 35%** [Contine: **Lapte**, Poate contine urme de: **Oua, Lapte**], Ciocolata Neagra 55%), **Frisca** (smantana din lapte de vaca, Contine: **Lapte**) (: E407 - Caragenan), Zahar, Zahar pudra (Zahar, agent antiaglomerare (fosfat tricalcic).), **Arahide** (Contine: **Arahide**), **unt** (unt 82%, lactate si prod. deriv., Contine: **Lapte**)

### Valori nutritionale / portie (2340g)

Valoare energetica: 29440.79 Kj/7036.56 Kcal, Grăsimi: 394.08g, Grăsimi saturate: 191.61g, Glucide: 736.29g, Zaharuri: 560.89g, Proteine: 117.27g, Sare: 18.68g

### Valori nutritionale / 100g

Valoare energetica: 1258.15 Kj/300.71 Kcal, Grăsimi: 16.84g, Grăsimi saturate: 8.19g, Glucide: 31.47g, Zaharuri: 23.97g, Proteine: 5.01g, Sare: 0.8g

**Alergeni:** Oua, Lapte, Gluten, Arahide

**Poate contine urme de:** Oua

### Mini Amandine (1800g)

**(6E | 0.33g sare | 22.84g zaharuri)/100g**

**frisca naturala 35%** (Contine: **Lapte**, Poate contine urme de: **Oua**), **Apa**, **Foi rulada cacao (Foi rulada cacao** [ Faina de GRAU (GLUTEN), OU, zahar, apa, sirop de glucoza-fructoza. pudra de cacao degresata 1.8%, maltodextrina, ALBUS DE OU pulbere, emulgatori: E475-E433, umectant: E422, LAPTE praf, agenti de crestere: E4501-E500ii, conservant: E202, sare, agent de ingrosare: E415, arome. Poate contine SOIA, NUCI si MUSTAR. , Contine: **Gluten, Lapte, Oua**, Poate contine urme de: **Frukte cu coajă lemnoasă, Mustar, Soia**] (: E475 - Esteri poliglicerici ai acizilor grași, E433 - Monooleat de polioxietilenă sorbitan, E422 - Glicerol, E450 - Difosfați, E500ii - Bicarbonat de sodiu, E202 - Sorbat de potasiu)), **ciocolata neagra 50%** (Contine: **Lapte**, Poate contine urme de: **Arahide**), Zahar, **ciocolata neagra 50%** (Contine: **Lapte**, Poate contine urme de: **Arahide**), **frisca naturala 35%** (Contine: **Lapte**, Poate contine urme de: **Oua**), Coniac, Rom, Esenta de lamaie (Apa, aroma lamaie, substanta suport E1520.)

### Valori nutritionale / portie (1800g)

Valoare energetica: 22387.14 Kj/5350.65 Kcal, Grăsimi: 1061.13g, Grăsimi saturate: 212.48g, Glucide: 508.83g, Zaharuri: 411.11g, Proteine: 55.88g, Sare: 5.92g

### Valori nutritionale / 100g

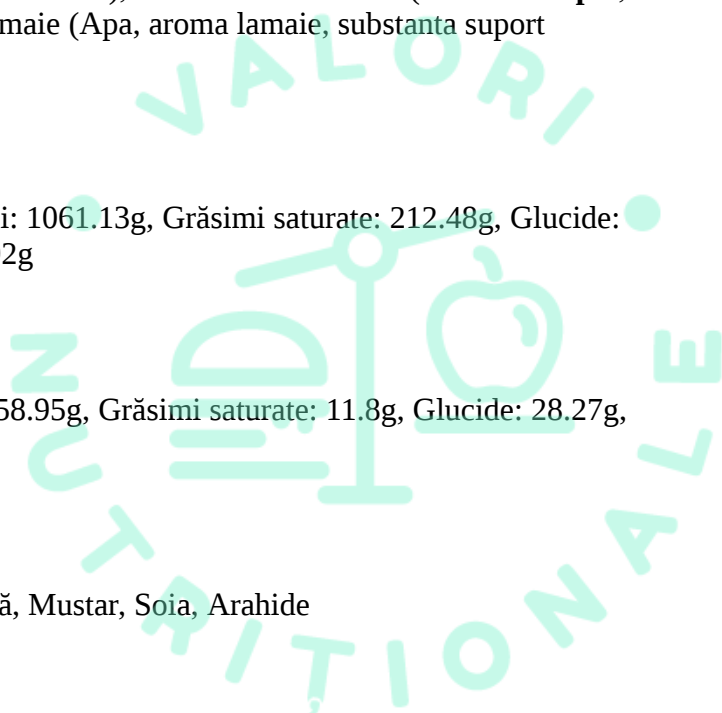
Valoare energetica: 1243.73 Kj/297.26 Kcal, Grăsimi: 58.95g, Grăsimi saturate: 11.8g, Glucide: 28.27g, Zaharuri: 22.84g, Proteine: 3.1g, Sare: 0.33g

**Alergeni:** Lapte, Gluten, Oua

**Poate contine urme de:** Oua, Frukte cu coajă lemnoasă, Mustar, Soia, Arahide

### Crinkles (500g)

**(5E | 0.11g sare | 40g zaharuri)/100g**



Zahar, **Oua** (Contine: **Oua**), **FAINA** (FAINA DE GRAU ALBA, Contine: **Gluten**), **ULEI** (ulei rafinat de floarea soarelui, antispumant) (Emulgatori: E900 - E900 food additive), Zahar pudra (Zahar, agent antiaglomerare (fosfat tricalcic).), Cacao (Cacao cu conținut redus de grăsime, corectori de aciditate (E 501i, E 524).), **ESENTA VANILIE** (apa, propilenglicol, colorant caramel simplu, aroma, etanol 0.2%) (Coloranti artificiali: E150a - Caramel simplu), **PRAF DE COPT** (agenți de afanare e450i, e500ii, amidon de porumb) (Emulgatori: E450i - Difosfat disodic, Carbonati: E500ii - Bicarbonat de sodiu, Agenți de îngrosare: E14XX - Amidon modificat)

### Valori nutritionale / portie (500g)

Valoare energetică: 8039.49 Kj/1921.49 Kcal, Grăsimi: 72.7g, Grăsimi saturate: 8.96g, Glucide: 272.33g, Zaharuri: 200g, Proteine: 30.91g, Sare: 0.56g

### Valori nutritionale / 100g

Valoare energetică: 1607.9 Kj/384.3 Kcal, Grăsimi: 14.54g, Grăsimi saturate: 1.79g, Glucide: 54.47g, Zaharuri: 40g, Proteine: 6.18g, Sare: 0.11g

**Alergeni:** Oua, Gluten

**Poate contine urme de:** -

### Cozonac Cu Ciocolata (1240g) (11E | 0.58g sare | 21.8g zaharuri)/100g

**Cozonac Clasic cu Portocale Confiat** (**FAINA** [FAINA DE GRAU ALBA, Contine: **Gluten**], **Lapte** [lapte, Contine: **Lapte**], Zahar, **Miez de nuca** [Contine: **Fructe cu coajă lemnoasă**], **ULEI** [ulei rafinat de floarea soarelui, antispumant] (Emulgatori: E900 - E900 food additive), **Oua** [Contine: **Oua**], **Biscuiti populari** [Faina de grau, sirop glucoza-fructoza, grasime vegetala nehidrogenata de palmier, zahar, agenti de afanare, arome., Contine: **Soia, Gluten**] (Corectori de aciditate: E503i - Carbonat de amoniu, Carbonati: E500i - Carbonat de sodiu, Umectantii: E422 - Glicerol, Emulgatori: E322 - Lecitine, Conservanti: E223 - Metabisulfid de sodiu), Pastafutta Orange [Sirop de glucoza-fructoza, coaja de portocala, zahar, arom natural. Suc de lamaie concentrat.] (Conservanti: E220 - Dioxid de sulf), Coaja de portocala cuburi [Coaja de portocala, sirop glucoza-fructoza, zahar, suc de lamaie concentrat.] (Conservanti: E220 - Dioxid de sulf), **Galbenus** [Contine: **Oua**] (Antioxidanti: E330 - Acid citric, Conservanti: E202 - Sorbat de potasiu, Stabilizatori: E471 - Mono- și digliceride ale acizilor grași), Drojdie, Cacao [Cacao cu conținut redus de grăsime, corectori de aciditate (E 501i, E 524).], Esenta de rom [Apa, propilenglicol, aroma, colorant caramel simplu.], Sare [sare gema, iodat de potasiu] (Agenți anti-aglomeranti: E536 - Ferocianură de potasiu), Esenta de vanilie [Apa, substanta suport (E1520), aroma vanilie, colorant (E150d).)], **Chocosmart cu lapte** (Grasimi vegetale (miez de palmier, cocos, ulei de palmier), zahar, ciocolata cu lapte 18% (lapte praf integral, cacao, zahar. Cacao 30%). Lapte praf integral, arome., Contine: **Lapte, Soia**, Poate contine urme de: **Fructe cu coajă lemnoasă**) (: E322 - Lecitine), **Arahide** (Contine: **Arahide**)

### Valori nutritionale / portie (1240g)

Valoare energetică: 18149.26 Kj/4337.79 Kcal, Grăsimi: 200.24g, Grăsimi saturate: 52.82g, Glucide: 542.08g, Zaharuri: 270.36g, Proteine: 90.78g, Sare: 7.16g

### Valori nutritionale / 100g

Valoare energetică: 1463.65 Kj/349.82 Kcal, Grăsimi: 16.15g, Grăsimi saturate: 4.26g, Glucide: 43.72g, Zaharuri: 21.8g, Proteine: 7.32g, Sare: 0.58g

**Alergeni:** Fructe cu coajă lemnoasă, Soia, Gluten, Oua, Lapte, Arahide

**Poate contine urme de:** Fructe cu coajă lemnoasă

## componente

**Pasta de zahar (16.75g)**  
**(0E | 0.25g sare | 99.9g zaharuri)/100g**

Zahar

### Valori nutritionale / portie (16.75g)

Valoare energetică: 284.42 Kj/67.98 Kcal, Grăsimi: 0g, Grăsimi saturate: 0g, Glucide: 16.73g, Zaharuri: 16.73g, Proteine: 0g, Sare: 0.04g

### Valori nutritionale / 100g

Valoare energetică: 1697.99 Kj/405.83 Kcal, Grăsimi: 0g, Grăsimi saturate: 0g, Glucide: 99.9g, Zaharuri: 99.9g, Proteine: 0g, Sare: 0.25g

**Alergeni:** -

**Poate contine urme de:** -

